

# VÁLVULAS SOLENOIDES

GEM-A | 1/8", 1/4" 3 Vías NC, NA



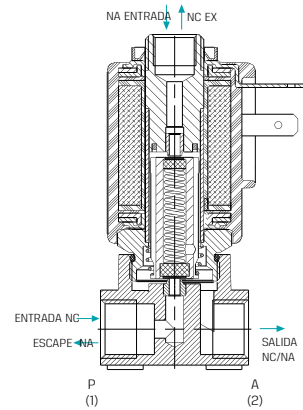
GEM-A | 3 Vías | acero inoxidable



GEM-A | 3 Vías | latón



\* Disponible sólo en modelos concretos



## Características técnicas

Función	3 Vías NC, NA
Tamaño de conexión	1/8" y 1/4" BSP y NPT
Tamaño orificio	Ver tabla
Rango de presión	• Véase tabla • Válvulas para presión superior a 25 bar no se suministran con mando manual.
Kv (l/min)	Véase tabla
Rango de temperatura	<b>Fluido:</b> -10 °C a 80 °C (no congelado) <b>Ambiente:</b> -10 °C a 50 °C
Materiales en contacto con el medio	<b>Mando manual:</b> Tornillo de plástico, latón o Regulador manual de latón, Acero inoxidable para válvulas de acero inoxidable (1) Operador manual de plástico : Presión máxima : 16 bares (2) No disponible en aplicaciones a través de base NA de 3 Vías <b>Válvula principal:</b> Latón o Acero inoxidable AISI 316 <b>Operador del solenoide:</b> Acero inoxidable AISI serie 300 y 400 <b>Juntas:</b> NBR, FPM (Viton®), EPDM, FFKM (Kalrez®), PTFE
Medio	Aire, agua, aceite
Voltaje de bobina	• Voltaje y consumo de energía: véase tabla • Todos los voltajes de bobina de Baccara son ± 10 % del nominal
Norma / Certificación	• UL 429 * Disponible sólo en modelos concretos. Póngase en contacto con nuestro departamento técnico de ventas para obtener más información.
Clase de protección estándar	IP65 con conector *Opción: IP68 (consultar bobina GEM-BP)

• Las válvulas Latch están disponibles bajo pedido.

## Máx. Presión máx. (bar) 3 Vías NC

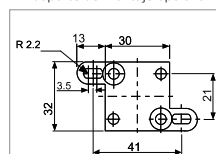
Bobina Corriente/Alimentación	Orificio (mm)					
	0,8	1,2	1,6	2,0	2,4	3,0
ADC *	23	20	15	10	8	5,5
CA 8 W, CC 10 W	35	30	17	14	10	6
CA 5,5 W	23	20	15	10	8	5,5
CA 2,5 W CC 5,5 W CC 3,5 W	20	16	10	9	5	4
Factor de flujo Kv (l/min)	0,6	1,1	1,7	2,5	3,5	4,5

## Máx. Presión máx. (bar) 3 Vías NA

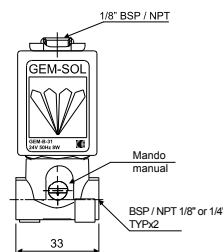
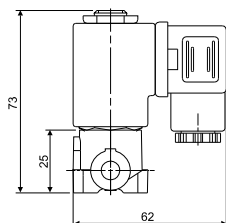
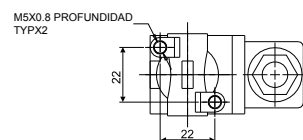
Bobina Corriente/Alimentación	Orificio (mm)					
	0,8	1,2	1,6	2,0	2,4	3,0
ADC *	25	20	15	11	8	6
CA/8 W CC/10 W	30	22	17	12	10	7
CA/5,5 W, CC/5,5 W	25	20	15	11	8	6
CA/2,5 W, CC/3,5 W	20	18	12	8	6	4
Factor de flujo Kv (l/min)	0,6	1	1,4	2,2	3,0	3,5

\* Las válvulas ADC sólo son compatibles para uso con bobinas CA 8 W o CC 10 W.

Soporte de montaje opcional



## Medidas



Latón/Acero inoxidable

GEM-A | 1/8", 1/4" 3 Vías NC, NA

## Tres categorías de pedido del producto disponibles

- ESTÁNDAR** | Plazos de entrega reducidos, sin MOQ
- SEMIESTÁNDAR** | Plazos de entrega normales, sin MOQ
- ESPECIAL** | Plazos de entrega ampliados, artículos fuera de inventario, se puede aplicar MOQ

## Tabla de pedidos

ARTÍCULOS ESTÁNDAR | Plazos de entrega reducidos, sin MOQ

Solo el operador ADC

MODELO	CONEXIÓN	FUNCIÓN	Orificio (mm)	MATERIAL DE LA JUNTA	MANDO MANUAL	CONECTOR	MOQD (bar)	PIEZA N.º POR VOLTAGE Y POTENCIA			
								*Bobinas solenoides estandar sin impregnacion al vacio			
								24 V CC 10 W	24 V CA 8 W 50 Hz	110 V CA 8 W 60 Hz	230 V CA 8 W 50 Hz
GEM-A LATÓN	1/8" BSP	3 Vías NC	1,6	NBR	Ranura	con	15	1253088030 GEM-A-21033N2-331 ADC	1253088201 GEM-A-21033N2-311 ADC	1253088202 GEM-A-21033N2-521 ADC	1253088203 GEM-A-21033N2-711 ADC
			10				1253090201 GEM-A-21034N2-331 ADC	1253090202 GEM-A-21034N2-311 ADC	1253090203 GEM-A-21034N2-521 ADC	1253090204 GEM-A-21034N2-711 ADC	
			8				1253093201 GEM-A-21035N2-331 ADC	1253093202 GEM-A-21035N2-311 ADC	1253093203 GEM-A-21035N2-521 ADC	1253093204 GEM-A-21035N2-711 ADC	
			15				1253088204 GEM-A-21133N2-331 ADC	1253088205 GEM-A-21133N2-311 ADC	1253088206 GEM-A-21133N2-521 ADC	1253088207 GEM-A-21133N2-711 ADC	
			10				1253090205 GEM-A-21134N2-331 ADC	1253090206 GEM-A-21134N2-311 ADC	1253090632 GEM-A-21134N2-521 ADC	1253090207 GEM-A-21134N2-711 ADC	
			8				1253093205 GEM-A-21135N2-331 ADC	1253093206 GEM-A-21135N2-311 ADC	1253093207 GEM-A-21135N2-521 ADC	1253093208 GEM-A-21135N2-711 ADC	
	1/8" NPT	3 W NA	1,6	NBR	Ranura	con	15	1253127251 GEM-A-21043N2-331 ADC	1253127536 GEM-A-21043N2-311 ADC	1253127252 GEM-A-21043N2-521 ADC	1253127587 GEM-A-21043N2-711 ADC
			11				1253130201 GEM-A-21044N2-331 ADC	1253130202 GEM-A-21044N2-311 ADC	1253130203 GEM-A-21044N2-521 ADC	1253130204 GEM-A-21044N2-711 ADC	
			8				1253138201 GEM-A-21045N2-331 ADC	1253138202 GEM-A-21045N2-311 ADC	1253138203 GEM-A-21045N2-521 ADC	1253138204 GEM-A-21045N2-711 ADC	
			15				1253127253 GEM-A-21143N2-331 ADC	1253127254 GEM-A-21143N2-311 ADC	1253127556 GEM-A-21143N2-521 ADC	1253127255 GEM-A-21143N2-711 ADC	
			11				1253130205 GEM-A-21144N2-331 ADC	1253130206 GEM-A-21144N2-311 ADC	1253130207 GEM-A-21144N2-521 ADC	1253130208 GEM-A-21044N2-711 ADC	
			8				1253138042 GEM-A-21145N2-331 ADC	1253138205 GEM-A-21145N2-311 ADC	1253138206 GEM-A-21145N2-521 ADC	1253138207 GEM-A-21145N2-711 ADC	
	1/4" BSP	3 W NC	1,6	NBR	Ranura	con	15	1255088333 GEM-A-22033N2-331 ADC	1255088202 GEM-A-22033N2-311 ADC	1255088203 GEM-A-22033N2-521 ADC	1255088204 GEM-A-22033N2-711 ADC
			10				1255091030 GEM-A-22034N2-331 ADC	1255091202 GEM-A-22034N2-311 ADC	1255091203 GEM-A-22034N2-521 ADC	1255091204 GEM-A-22034N2-711 ADC	
			8				1255093030 GEM-A-22035N2-331 ADC	1255093202 GEM-A-22035N2-311 ADC	1255093203 GEM-A-22035N2-521 ADC	1255093204 GEM-A-22035N2-711 ADC	
			15				1255088032 GEM-A-22133N2-331 ADC	1255088352 GEM-A-22133N2-311 ADC	1255088205 GEM-A-22133N2-521 ADC	1255088382 GEM-A-22133N2-711 ADC	
			10				1255091205 GEM-A-22134N2-331 ADC	1255091206 GEM-A-22134N2-311 ADC	1255091207 GEM-A-22134N2-521 ADC	1255091208 GEM-A-22134N2-711 ADC	
			8				1255093205 GEM-A-22135N2-331 ADC	1255093206 GEM-A-22135N2-311 ADC	1255093207 GEM-A-22135N2-521 ADC	1255093208 GEM-A-22135N2-711 ADC	
	1/4" NPT	3 W NA	1,6	NBR	Ranura	con	15	1255127201 GEM-A-22043N2-331 ADC	1255127530 GEM-A-22043N2-311 ADC	1255127203 GEM-A-22043N2-521 ADC	1255127580 GEM-A-22043N2-711 ADC
			11				1255130030 GEM-A-22044N2-331 ADC	1255130530 GEM-A-22044N2-311 ADC	1255130203 GEM-A-22044N2-521 ADC	1255130581 GEM-A-22044N2-711 ADC	
			8				1255138201 GEM-A-22045N2-331 ADC	1255138202 GEM-A-22045N2-311 ADC	1255138203 GEM-A-22045N2-521 ADC	1255138204 GEM-A-22045N2-711 ADC	
			15				1255127032 GEM-A-22143N2-331 ADC	1255127534 GEM-A-22143N2-311 ADC	1255127207 GEM-A-22143N2-521 ADC	1255127584 GEM-A-22143N2-711 ADC	
			11				1255130205 GEM-A-22144N2-331 ADC	1255130533 GEM-A-22144N2-311 ADC	1255130207 GEM-A-22144N2-521 ADC	1255130208 GEM-A-22144N2-711 ADC	
			8				1255138205 GEM-A-22145N2-331 ADC	1255138206 GEM-A-22145N2-311 ADC	1255138207 GEM-A-22145N2-521 ADC	1255138208 GEM-A-22145N2-711 ADC	

(continua en la página siguiente)

# VÁLVULAS SOLENOIDES

GEM-A | 1/8", 1/4" 3 Vías NC, NA

## Tabla de pedidos

ARTÍCULOS ESTÁNDAR | Plazos de entrega reducidos, sin MOQ

Solo el operador ADC

MODELO	CONEXIÓN	FUNCIÓN	Orificio (mm)	MATERIAL DE LA JUNTA	MANDO MANUAL	CONECTOR	MOOP (bar)	PIEZA N.º POR VOLTAGE Y POTENCIA			
								24 V CC 10 W	24 V CA 8 W 50 Hz	110 V CA 8 W 60 Hz	230 V CA 8 W 50 Hz
GEM-A	1/4" BSP	3 Vías NC	1,6	FPM (Viton®)	Ranura	con	15	1255088211 GEM-A-32033V2-331 ADC	1255088212 GEM-A-32033V2-311 ADC	1255088213 GEM-A-32033V2-521 ADC	1255088214 GEM-A-32033V2-711 ADC
			2,0				10	1255091211 GEM-A-32034V2-331 ADC	1255091212 GEM-A-32034V2-311 ADC	1255091213 GEM-A-32034V2-521 ADC	1255091214 GEM-A-32034V2-711 ADC
			2,4				8	1255093211 GEM-A-32035V2-331 ADC	1255093212 GEM-A-32035V2-311 ADC	1255093213 GEM-A-32035V2-521 ADC	1255093214 GEM-A-32035V2-711 ADC
	1,6	15	1255088215 GEM-A-32133V2-331 ADC				1255088216 GEM-A-32133V2-311 ADC	1255088217 GEM-A-32133V2-521 ADC	1255088218 GEM-A-32033V2-711 ADC		
	2,0	10	1255091215 GEM-A-32034V2-331 ADC				1255091216 GEM-A-32134V2-311 ADC	1255091217 GEM-A-32134V2-521 ADC	1255091218 GEM-A-32134V2-711 ADC		
	2,4	8	1255093215 GEM-A-32135V2-331 ADC				1255093216 GEM-A-32135V2-311 ADC	1255093217 GEM-A-32135V2-521 ADC	1255093218 GEM-A-32135V2-711 ADC		
SST	1/4" BSP	3 Vías NA	1,6	FPM (Viton®)	Ranura	con	15	1255127211 GEM-A-32043V2-331 ADC	1255127074 GEM-A-32043V2-311 ADC	1255127213 GEM-A-32043V2-521 ADC	1255127214 GEM-A-32043V2-711 ADC
			2,0				11	1255130211 GEM-A-32044V2-331 ADC	1255130212 GEM-A-32044V2-311 ADC	1255130213 GEM-A-32044V2-521 ADC	1255130214 GEM-A-32044V2-711 ADC
			2,4				8	1255138049 GEM-A-32045V2-331 ADC	1255138212 GEM-A-32045V2-311 ADC	1255138213 GEM-A-32045V2-521 ADC	1255138214 GEM-A-32045V2-711 ADC
	1,6	15	1255127149 GEM-A-32143V2-331 ADC				1255127215 GEM-A-32143V2-311 ADC	1255127216 GEM-A-32143V2-521 ADC	1255127217 GEM-A-32143V2-711 ADC		
	2,0	11	1255130215 GEM-A-32144V2-331 ADC				1255130216 GEM-A-32144V2-311 ADC	1255130217 GEM-A-32144V2-521 ADC	1255130218 GEM-A-32144V2-711 ADC		
	2,4	8	1255138215 GEM-A-32145V2-331 ADC				1255138216 GEM-A-32145V2-311 ADC	1255138217 GEM-A-32145V2-521 ADC	1255138218 GEM-A-32145V2-711 ADC		

\*Bobinas solenoides estandar sin impregnación al vacio

GEM-A | 1/8", 1/4" 3 Vías NC, NA

## Selección de modelo

ESTÁNDAR

SEMIESTÁNDAR

ESPECIAL

| Plazos de entrega reducidos, sin MOQ Consulte la **tabla de pedidos de artículos estándar**

| Plazos de entrega normales, sin MOQ

| Plazos de entrega ampliados, artículos fuera de inventario, se puede aplicar MOQ

Para obtener un presupuesto, póngase en contacto con nuestro departamento de ventas.

GEM-A	CUERPO	CONEXIÓN	FUNCIÓN	ORIFICIO	JUNTAS	MANDO MANUAL				
Latón	2	1/8" BSP	10	3 Vías NC	3	0,8 1	NBR	N	Sin	0
		1/8" NPT	11	3 Vías NA	4	1,2 2	FPM(Viton®)	V	Plástico (1)	1
		1/4" BSP	20	3 Vías NA (1) a través base	4a	1,6 3	EPDM	E	Ranura	2
		1/4" NPT	21			2,0 4	FFKM(Kalrez®)(2)	K	Regulador	3
							2,4 5	PTFE	T	
							3,0 6			

GEM-A	CUERPO	CONEXIÓN	FUNCIÓN	ORIFICIO	JUNTAS	MANDO MANUAL				
SST	3	1/8" BSP	10	3 Vías NC	3	0,8 1	NBR	N	Sin	0
		1/8" NPT	11	3 Vías NA	4	1,2 2	FPM(Viton®)	V	Plástico (1)	1
		1/4" BSP	20	3 Vías NA (1) a través base	4a	1,6 3	EPDM	E	Ranura	2
		1/4" NPT	21			2,0 4	FFKM(Kalrez®)(2)	K	Regulador (1)	3
							2,4 5	PTFE	T	
							3,0 6			

VOLTAJE	ALIM.	CONECTOR	
Sin bobina	0	Sin	0
6	1 CA 8W 50 Hz	1 con	1
12	2 CA 8W 60 Hz	2 con LED	2
24	3 CC 10 W	3 con LED bicolor	3
48	4 CA 5,5 W 60 Hz	4 cables	4
110	5 CA 5,5 W 60 Hz	5 con concentrador 1/2"	5
120	6 CA 2,5 W 50/60 Hz	6 protector de sobretensión con LED	6
220	7A CC 5,5 W	7 conector con cable moldeado	7
230	7 CC 3,5 W	8 otro	9
240	8		
			9

\* Para consultar las opciones disponibles, véase la tabla de **VOLTAJE Y CONSUMO DE ENERGÍA** que aparece a continuación

## Voltaje y consumo de energía

V	CA (W)						CC (W)		
	8	5,5	2,5	8	5,5	2,5	10	5,5	3,5
6							●	●	●
12	●			●			●	●	●
24	▲	●	●	●	●	●	▲		
48	●			●			●		
110	●			▲	●		●		
120	●			●			●		
220	●	●	●	●			●		
230	▲	●							
240	●			●			●		

Opciones disponibles:

- ▲ ESTÁNDAR
- SEMIESTÁNDAR
- ESPECIALES

Ejemplo: GEM-A-21035N2-311

GEM-SOL operación directa de latón, 1/8" BSP, 3 Vías NC, orificio de 2,4

NBR, mando manual de ranura, 24 V CA 8 W 50Hz con conector.

GEM-A - 2 - 10 - 3 - 5 - N - 2 - 3 - 1 - 1

(1) Opción 4a: el mando manual no está disponible

(2) Sello FFKM (Kalrez®) disponible sólo bajo pedido. A la hora de solicitar juntas FFKM (Kalrez®), consulte con nuestro departamento técnico de ventas en referencia al compuesto del sello.

(3) Máxima presión : 16 bares

(4) Para definir tipo de bobina Latch, véase la tabla «Cómo realizar un pedido» de la válvula GEM-A3P.

\* Nota: Al realizar el pedido sin bobina, defina qué valores de corriente y presión necesita (CC, CA o ADC), de lo contrario se suministrará una válvula ADC.

\* Si desea solicitar válvulas fabricadas según requisitos específicos, por favor, póngase en contacto con nuestro departamento técnico de ventas.