



TARIFA 2024

WWW.CONTARIEGO.NET

01



MEDICIÓN

Página 5

02



CONTROL

Página 11

03



FILTRACIÓN

Página 21

04



AGITACIÓN

Página 26

05



DOSIFICACIÓN

Página 28

06



GOTEO

Página 40

07



ASPERSIÓN

Página 42

08



VALVULERÍA

Página 44



CONTADOR CHORRO ÚNICO JS



CÓDIGO	MEDIDA	CONEXIÓN	Q M3	L (MM)	UDS. CAJA	PVP (€)
10001007	13	3/4"-7/8"	1.5	40	25	37
10001008	15	3/4"	1.5	40	25	37
10001009	20	1"	2.5	50	25	57
10013013	Emisor reed R80/JS					40

Racores de conexión incluidos.
Calidad de medición R80
PN16.

CONTADOR CHORRO MÚLTIPLE WD



CÓDIGO	MEDIDA	CONEXIÓN	Q M3	L (MM)	UDS. CAJA	PVP (€)
10002040	20	3/4"	2.5	190	10	71
10002041	25	1"	3.5	260	5	101
10002042	30	1-1/4"	6	260	5	115
10002043	40	1-1/2"	10	300	4	204
10002039	50 WFA	2"	15	300	1	255
10013019	Emisor reed WD					42

Racores de conexión incluidos.
Calidad de medición R160.
Emisor DN50 WFA código (10013014)
PN16.

CONTADOR CHORRO MÚLTIPLE COMPOSITE



CÓDIGO	MEDIDA	CONEXIÓN	Q M3	L (MM)	UDS. CAJA	PVP (€)
10002017	20	3/4"	2.5	190	10	60
10002018	25	1"	3.5	260	5	85
10002019	30	1-1/4"	6	260	5	96
10002020	40	1-1/2"	10	300	4	172
10013014	Emisor reed COMP./WFA					42

Racores de conexión incluidos.
Calidad de medición R80.
PN10.

CONTADOR ELECTROMAGNÉTICO IPERL



CÓDIGO	MEDIDA	CONEXIÓN	Q M3	L (MM)	UDS. CAJA	PVP (€)
10004059	20	3/4"	2.5	190	1	354
10004055	25	1"	3.5	260	1	396
10004056	30	1-1/4"	6	260	1	468
10004057	40	1-1/2"	10	300	1	505

Racores de conexión no incluidos.
Calidad de medición R800.
PN25.
No dispone de emisor de pulsos.



CONTADOR WOLTMAN MWN



CÓDIGO	MEDIDA	CONEXIÓN	Q M3	L (MM)	UDS. CAJA	PVP (€)	
10003036	50	2"	25	200	1	354	
10003037	65	2-1/2"	30	200	1	372	
10003038	80	3"	40	200	1	418	
10003039	100	4"	60	250	1	468	
10003040	125	5"	100	250	1	627	
10003041	150	6"	160	300	1	729	
10003042	200	8"	200	350	1	955	
10003043	250	10"	300	450	1	1.518	
10003044	300	12"	600	500	1	2.715	
10013012	Emisor reed MWN						50

Calidad de medición R100.
PN16.



CONTADOR ULTRASONICO AXIOMA



CÓDIGO	MEDIDA	CONEXIÓN	Q M3	L (MM)	UDS. CAJA	PVP (€)
10005001	20	3/4"	2.5	190	1	260
10005002	25	1"	3.5	260	1	389
10005004	30	1-1/4"	6	260	1	442
10005005	40	1-1/2"	10	300	1	624
10005006	50	2"	10	300	4	810

Racores de conexión no incluidos.
Calidad de medición R800.
PN16

No dispone de emisor de pulsos.



CONTADORES PARA FERTILIZANTES Y PRODUCTOS QUIMICOS



CÓDIGO	MEDIDA	CONEXIÓN	Q M3	PULSO	UDS. CAJA	PVP (€)
10007007	15	1/2"	1.5	1 LITRO	1	290
10007006	15	1/2"	1.5	0.1 LITRO	1	290
10007003	25	1"	5	1 litros	1	880

No preparado para ácidos concentrados.
Modelo de 1" flujo en L.
PN8.



CONTADOR ELECTROMAGNÉTICO MAG5100



MEDIDA	CAUDAL M3	CÓDIGO PN10	PVP (€) PN10	CÓDIGO PN16	PVP (€) PN16
50	3.5 - 35			10004003	1426
65	6 - 60			10004004	1442
80	9 - 90			10004005	1461
100	14 - 142			10004006	1523
125	22 - 221			10004007	1791
150	31 - 318			10004008	2030
200	56 - 565	10004087	2356	10004009	2444
250	88 - 883	10004088	2916	10004010	3059
300	127 - 1272	10004089	4331	10004011	4558
350	173 - 1731	10004090	5976	10004012	6248
400	226 - 2260	10004091	6636	10004013	6814
450	300 - 3000	10004092	7274	10004014	7570
500	353 - 3500	10004093	7919	10004015	8411

CÓDIGO	DESCRIPCIÓN	PVP (€)
10004053	METRO CABLE ESPECIAL ELECTRODO	22
10004060	ELECTRÓNICA MAG5100 115-230V AC 50/60 HZ	1601
10004061	ELECTRÓNICA MAG5100 11-30V DC/11-24V AC 50/60 HZ	1601
10004064	KIT MONTAJE MURAL MAG5100	280
10004065	KIT SUMERGIBLE GEL DIELECTRICO MAG5100	170

CONTADOR ELECTROMAGNÉTICO MAG8000



MEDIDA	CAUDAL M3	CÓDIGO PN10	PVP (€) PN10	CÓDIGO PN16	PVP (€) PN16
50	3.5 - 35			10004024	3590
65	6 - 60			10004025	3605
80	9 - 90			10004026	3617
100	14 - 142			10004027	3679
125	22 - 221			10004028	3933
150	31 - 318			10004029	4165
200	56 - 565	10004100	4478	10004030	4554
250	88 - 883	10004101	5010	10004031	5143
300	127 - 1272	10004102	6356	10004032	6569
350	173 - 1731	10004103	9107	10004033	9385
400	226 - 2260	10004104	10982	10004034	11369
500	353 - 3500	10004105	12205	10004036	15025

CÓDIGO	DESCRIPCIÓN	PVP (€)
10004054	MODULO ELECTRÓNICA SEPARADA MAG8000 5 METROS	781

Alimentación a baterías de litio.



PREFILTRO CAZAPIEDRAS CESTO



NUEVO PRODUCTO

CÓDIGO	MEDIDA	CONEXIÓN	PN	L (MM)	UDS. CAJA	PVP (€)
19194020	50	2"	16	150	1	134
19194021	65	2-1/2"	16	170	1	155
19194022	80	3"	16	180	1	211
19194023	100	4"	16	190	1	288
19194024	125	5"	16	200	1	388
19194025	150	6"	16	210	1	520
19194026	200	8"	16	250	1	795
19194027	250	10"	16	250	1	1316
19194028	300	12"	16	300	1	-

Presión máxima 16 bar.
Fundición dúctil GGG50.
Bridas PN16.

DOSIFICADOR PRESELECTOR



CÓDIGO	DESCRIPCIÓN	PVP (€)
10011047	DOSIFICADOR 1 PRODUCTO 220V	461
10011048	DOSIFICADOR 2 PRODUCTOS 220V	590

El dosificador de productos TISU puede dosificar cantidades muy precisas a través de una electroválvula operada a 220v.
Protección IP65.
Salida para electroválvula 220v.
Totalizador de dosificaciones.

RACOR DE CONEXIÓN



NUEVO PRODUCTO

CÓDIGO	ROCA MACHO	ROSCA HEMBRA	PVP (€)
10011026	1/2"	7/8"	4
10011027	1/2"	3/4"	4
10011029	3/4"	1"	5
10011030	1"	1-1/4"	10
10011031	1-1/4"	1-1/2"	15
10011032	1-1/2"	2"	20
10011033	2"	2-1/2"	51

1 pivote 1 tuerca y 1 juntas

TOTALIZADOR DE CAUDAL FM1-DK



CÓDIGO	MODELO	PVP (€)
10011025	FM1-DK	673

Alimentación 220V AC o DC
Dimensiones 100x72x114 mm.
Protección clase IP40
Salida 4-20ma
Contador total y parcial.

TOTALIZADOR DE PULSOS



CÓDIGO	MODELO	PVP (€)
10011043	Totalizador CR	99

Totalizador 9.999
Alimentación a 9v
Montaje y sujeción en caja

VÁLVULA HIDRÁULICA PLÁSTICO
ONIX

CÓDIGO	MEDIDA	CONEXIÓN	L (MM)	UDS. CAJA	PVP (€)
11020052	25	1" ROSCA	120	20	37
11020053	40	1-1/2" ROSCA	160	6	58
11020054	50	2" ROSCA	190	6	61
11020069	80	2-1/2" ROSCA	285	1	79
11020055	80	3" ROSCA	285	1	105

Cuerpo en Nylon.
Presión máxima 8 bar.

VÁLVULA HIDRÁULICA PLÁSTICO
ONIX-D

**NUEVO
PRODUCTO**

CÓDIGO	MEDIDA	CONEXIÓN	L (MM)	UDS. CAJA	PVP (€)
11034034	40	1-1/2" ROSCA	226	6	65
11034035	50	2" ROSCA	230	6	67
11034036	80	3" ROSCA	320	1	102
11034037	80	3" BRIDA	320	1	150
11034038	100	4" BRIDA	350	1	220
11034039	125	5" BRIDA	350	1	450
11034040	150	6" BRIDA	436	1	470

Baja pérdida de carga
Presión máxima 8 bar.
Presión mínima 0.7 bar.

VÁLVULA DE CONTRALAVADO PLÁSTICO



**NUEVO
PRODUCTO**

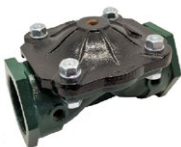
CÓDIGO	MEDIDA	CONEXIÓN	FLUJO	UDS. CAJA	PVP (€)
10014062	50	2" VICTAULIC	RECTO	1	234
10014063	50	2" VICTAULIC	ANGULO	1	234
10014064	80	3" VICTAULIC	RECTO	1	444
10014065	80	3" VICTAULIC	ANGULO	1	444
10014066	100	4" VICTAULIC	RECTO	1	590
11020002		ADAPTADOR 2" ROSCA-VICTAULIC			15
11020003		ADAPTADOR 3" ROSCA-VICTAULIC			32

Cuerpo en Nylon.
Presión máxima 8 bar.

ELECTROVALVULA
ONIX S/SOLENOIDE

CÓDIGO	MEDIDA	CONEXIÓN	VOLTAJE	UDS. CAJA	PVP (€)
11034065	25	1" ROSCA	S/Solenoid	12	19
11034066	40	1-1/2" ROSCA	S/Solenoid	6	52
11034067	50	2" ROSCA	S/Solenoid	6	54
11034068	65	2-1/2" ROSCA	S/Solenoid	1	80
11034069	80	3" ROSCA	S/Solenoid	1	95
11021018		SOLENOIDE 2 VIAS	9v latch 2hilos	10	23,4
11021019		SOLENOIDE 2 VIAS	24VAC	10	22

Cuerpo en Nylon.
Presión máxima 8 bar.
Solenoid no incluido.

**VÁLVULA HIDRÁULICA METAL
ONIX GREEN ROSCADA**

CÓDIGO	MEDIDA	CONEXIÓN	PN	L (MM)	PVP (€)
11020056	40	1-1/2" ROSCA	16	185	58
11020057	50	2" ROSCA	16	185	59
11020058	65	2-1/2 ROSCA	16	195	73
11020059	80	3" ROSCA	16	242	94

Fundición dúctil.
Pintura Epoxi.

**VÁLVULA HIDRÁULICA METAL
ONIX GREEN BRIDA**

CÓDIGO	MEDIDA	CONEXIÓN	PN	L (MM)	PVP (€)
11020063	80	3" BRIDA	16	242	151
11020064	100	4" BRIDA	16	294	234
11020065	125	5" BRIDA	16	294	284
11020070	80	3" BRIDA 90°	16		195
11020071	100	4" BRIDA 90°	16		291
11020066	125	5" BRIDA 90°	16		296
11020067	150	6" BRIDA	16	396	689
11020068	200	8" BRIDA	16	420	1379
11020072	250	10" BRIDA	16	460	1750

Fundición dúctil.
Pintura Epoxi.

**VÁLVULA HIDRÁULICA METAL
RAPHAEL**

CÓDIGO	MEDIDA	CONEXIÓN	PN	L (MM)	PVP (€)
11036001	25	1" ROSCA	16	156	74
11036002	40	1-1/2" ROSCA	16	159	91
11036003	50	2" ROSCA	16	190	93
11036004	65	2-1/2 ROSCA	16	216	179
11036005	80	3" ROSCA	16	230	195
11036006	80	3"D BRIDA	16	230	201
11036007	80	3" BRIDA	16	286	239
11036009	100	4"D BRIDA	16	283	309
11036008	100	4" BRIDA	16	305	352
11036010	125	5" BRIDA	16	305	553
11036011	150	6"D BRIDA	16	325	630
11036012	150	6" BRIDA	16	406	759
11036013	200	8" BRIDA	16	470	1523
11036014	250	10" BRIDA	16	635	2572
11036015	300	12" BRIDA	16	749	5361

Fundición dúctil.
Pintura Rilsan.

**VÁLVULA HIDRÁULICA METAL
DOROT**

CÓDIGO	MEDIDA	CONEXIÓN	PN	L (MM)	PVP (€)
11020013	25	1" ROSCA	16	120	80
11020014	40	1-1/2" ROSCA	16	170	83
11020015	50	2" ROSCA	16	188	88
11020016	65	2-1/2 ROSCA	16	219	132
11020017	80	3" BRIDA	16	285	243
11020018	100	4" BRIDA	16	367	288
11036037	125	5" BRIDA	16	305	520
11020019	150	6" BRIDA	16	390	809
11020020	200	8"- 6"- 8" BRIDA	16	390	1480
11020047	50	2" ROSCA	10	188	74
11020045	80	3" BRIDA	10	285	221
11020046	100	4" BRIDA	10	367	278
11020048	150	6" BRIDA	10	390	739

Fundición dúctil.
Pintura epoxi.



**PILOTO ONIX
REDUCTOR-SOSTENEDOR**



**NUEVO
PRODUCTO**

CÓDIGO	FUNCIÓN	REGULACIÓN	PVP (€)
11022036	REDUCTOR - SOSTENEDOR	0.8 - 6.5 BAR	58
11022053	REDUCTOR - SOSTENEDOR	0.5 - 3 BAR	58

Cuerpo: Plástico
Eje: inox AISI-304
Junta de cierre: EPDM
Pres. Máx: 8 bar

**PILOTO PC-A
REDUCTOR - SOSTENEDOR METALICO**



CÓDIGO	FUNCIÓN	REGULACIÓN	PVP (€)
11022039	REDUCTOR - SOSTENEDOR	8 - 15 BAR	240

Cuerpo: Latón y Plástico
Eje: inox AISI-304
Junta de cierre: EPDM
Pres. Máx: 16 bar

**PILOTO 263-AP
REDUCTOR 2 VÍAS**



CÓDIGO	FUNCIÓN	REGULACIÓN	PVP (€)
11022004	REDUCTOR	4 - 12 BAR	190

Eje: inox AISI-304
Junta de cierre: EPDM
Pres. Máx: 12 bar

**PILOTO P182
ALIVIO 2 VÍAS**



CÓDIGO	FUNCIÓN	REGULACIÓN	PVP (€)
11022034	ALIVIO	2-10 BAR	456

Eje: inox AISI-304
Junta de cierre: EPDM
Pres. Máx: 12 bar
Pres. Regulación 2-10 bar

**PILOTO 2 VÍAS
LLENADO DE DEPOSITO**



CÓDIGO	FUNCIÓN	CONEXIÓN	PVP (€)
11022008	NIVEL	3/4"	34
11022009	NIVEL	1"	46

Cuerpo Pvc
Junta de cierre: EPDM
Pres. Máx: 10 bar

**SOLENOIDE IFLOW
BASE METÁLICA****NUEVO
PRODUCTO**

CÓDIGO	MODELO	VOLTAJE	PRESION MAX	ORIFICIO MM	PVP (€)
11021050	NC	24VAC - 6W	10	2	48
11021051	NO	24VAC - 6W	10	2	48
11021052	NC	24VAC - 4W	10	1.6	48
11021053	NO	24VAC - 4W	10	1.6	48
11021054	NC	12VDC - 3W	10	1.6	48
11021055	NO	12VDC - 3W	10	1.6	48

Función: 3 vías
Orificio 1,6mm / 2mm
Presión Máx 0-10 bar.
Consumo 4W /6W

**SOLENOIDE GEMSOL
BASE METÁLICA**

CÓDIGO	MODELO	VOLTAJE	PRESION MAX	ORIFICIO MM	PVP (€)
11021005	NO	24VAC	10	2	63
11021006	NC	24VAC	10	2	63
11021007	NO	12VDC	10	2	63
11021008	NC	12VDC	10	2	63

Función: 3 vías
Orificio 2mm
Presión Máx 0-10 Bar.
Consumo 24V/5,5w

**SOLENOIDE ONIX GREY
3 VÍAS LARGA DISTANCIA****NUEVO
PRODUCTO**

CÓDIGO	MODELO	VOLTAJE	HILOS	PRESION MAX	ORIFICIO MM	PVP (€)
11021039	NO/NC	9-24V LATCH	2	10	2	48
11021032	NO/NC	6-9V LATCH	2	10	2	48
11021038	NO/NC	24/AC	2	10	2	52

Función: 3 vías
Mando de apertura manual
Orificio 2 mm.

**SOLENOIDE PLÁSTICO
3 VÍAS**

CÓDIGO	MODELO	VOLTAJE	HILOS	PRESION MAX	ORIFICIO MM	PVP (€)
11021016	NO/NC	9-30V LATCH	2	10	1.5	37
11021020	NO/NC	9-30V LATCH	3	10	1.5	40
11021024	NO	24/AC	2	8	1.5	38
40001316	NO/NC	9-12V LATCH	2	8	1.2	38
40001317	NO/NC	9-12V LATCH	3	8	1.2	41

Función: 3 vías
Orificio 1,2mm
Presión Máx 0-8 bar

**SOLENOIDE 2 VIAS
ELECTROVALVULAS**

CÓDIGO	MODELO	VOLTAJE	HILOS	PRESION MAX	ORIFICIO MM	PVP (€)
11021016	-	9-12V LATCH	2	10	-	24.5
11021024	-	24/AC	2	10	-	22

Función: 2 vías
Compatible con la mayoría de electroválvulas y programadores.



MANÓMETRO GLICERINA CR



NUEVO PRODUCTO

CÓDIGO	CONEXIÓN	ESCALA BAR	UDS. CAJA	PVP (€)
11028067	1/4"	0 - 4	100	8,5
11028068	1/4"	0 - 6	100	8,5
11028069	1/4"	0 - 10	100	8,5
11028077	1/4"	0 - 16	100	8,5

Acero inoxidable 304.
Conexión latón.
Orificio 3mm.

VALVULA 3 VIAS



NUEVO PRODUCTO

CÓDIGO	MATERIAL	CONEXIÓN PRINCIPAL	CONEXION TOMAS	UDS. CAJA	PVP (€)
11028052	LATON	1/8"	1/8"	10	14.5
11028053	LATON	1/4"	1/8"	10	14.5
11028050	LATON	1/4"	1/4"	10	30.5
11028055	PLASTICO	1/8"	1/8"	10	11
11028064	PLASTICO	1/4"	1/8"	10	11

RELÉ HIDRÁULICO GALIT



CÓDIGO	MODELO	PVP (€)
11022047	RELE HIDRAULICO GALIT	45
169200010	MUELLE AMARILLO 5-10 M	4,20
169200020	MUELLE VERDE 10-15M	4,20
169200030	MUELLE BLANCO 15-20M	4,20
169200040	MUELLE ROJO 20-25	4,20

Función: 3 vías

SOPORTE SOLENOIDES PARED



CÓDIGO	MODELO	PVP (€)
14112001	SOPORTE 6 UNIDADES	40

Para 6 unidades de los modelos:
Solenoides IFLOW METAL y ONIX GREY.

PILA 9V PROCELL



CÓDIGO	MODELO	PVP (€)
11033013	9V	3.9

Cajas de 10 unidades.

CONVERTIDOR LATCH 3 HILOS - 2 HILOS



CÓDIGO	MODELO	PVP (€)
11021027	LATCH	25,75

ARRANCADOR LATCH



CÓDIGO	MODELO	PVP (€)
11030034	6-12V	220

Potencia máx. de salida: 300 W. a 12 V.
Activación 6 V. dos hilos y 12 V. tres hilos.

RELÉ ARRANQUE DE BOMBA



CÓDIGO	MODELO	PVP (€)
11030035	220v	236

Bombas monofásicas de hasta 3 CV,
2.200W/220 V.
Activación 24VAC.



CODO PLÁSTICO



CÓDIGO	MODELO	PVP (€)
11029009	6 X 1/4"	1,6
11029010	6 X 1/8"	1,6
11029011	8 X 1/4"	1,7
11029012	8 X 1/8"	1,7
11029024	6	1,7
11029025	8	1,8

CONECTOR PLÁSTICO



CÓDIGO	MODELO	PVP (€)
11029020	6 X 1/4"	1,3
11029021	6 X 1/8"	1,3
11029022	8 X 1/4"	1,4
11029023	8 X 1/8"	1,4
11029014	6	1,8
11029015	8	1,8
11029013	6-8	1,8

CONECTOR PLÁSTICO



CÓDIGO	MODELO	PVP (€)
11029014	6	1,8
11029015	8	1,8
11029013	6-8	1,8

TE PLÁSTICA



CÓDIGO	MODELO	PVP (€)
11029005	6 X 1/4"	1,9
11029006	6 X 1/8"	1,9
11029007	8 X 1/4"	2,15
11029008	8 X 1/8"	2,15
11029001	ASM 6 X 1/4"	1,8
11029002	ASM 6 X 1/8"	1,8
11029003	ASM 8 X 1/4"	2,2
11029004	ASM 8 X 1/8"	2,2

TE PLÁSTICA



CÓDIGO	MODELO	PVP (€)
11029017	6	2,2
11029016	8	2,2

MACHONES Y MANGUITOS PLÁSTICOS



CÓDIGO	MODELO	PVP (€)
11029028	Manguito 1/8"	0,85
11029029	Manguito 1/4"	0,88
11029026	Machón 1/4"	1,0
11029027	Machón 1/8"	0,80
11029031	Mach-1/4"-1/8"	1,2
11029032	Tuer 1/4"-1/8"	1,3
11029030	Tuer 1/2"-1/4"	1,5

CODO ROSCA METÁLICO



CÓDIGO	MODELO	PVP (€)
11028037	1/8-	1,9
11028038	1/4-	3,15

TE ROSCA METÁLICA



CÓDIGO	MODELO	PVP (€)
11028040	1/8-	2,45
11028041	1/4-	4,3

MANGUITOS Y TUERCAS METÁLICOS



CÓDIGO	MODELO	PVP (€)
11028035	Tuer 1/2"-1/4"	2,4
11028036	Tuer 1/4"-1/8"	1
11028032	Manguito 1/8"	0,95
11028033	Manguito 1/4"	1,55

MACHÓN METÁLICO



CÓDIGO	MODELO	PVP (€)
11028027	1/8"	0,95
11028028	1/4"	1,3
11028029	1/2"	3,2
11028030	1/4"-1/2"	2,9
11028031	1/8"-1/4"	1,2

ALARGADOR METÁLICO



CÓDIGO	MODELO	PVP (€)
11028043	1/8-	2,2
11028044	1/4-	2,8

VÁLVULA DE AGUJA



CÓDIGO	MODELO	PVP (€)
11028063	1/4"	24



VÁLVULA DE RETENCIÓN



CÓDIGO	MODELO	PVP (€)
11028066	1/4"	21

VÁLVULA MINI



CÓDIGO	MODELO	PVP (€)
11028059	H - H 1/8"	4,65
11028060	H - H 1/4"	4,65
11028061	M - H 1/8"	4,65
11028062	M - H 1/4"	4,65

TE SELECTORA



CÓDIGO	MODELO	PVP (€)
11028045	1/8"	44

CODO UNIÓN AUTOMÁTICO C/ JUNTA



CÓDIGO	MODELO	PVP (€)
11029053	6	1,95
11029054	8	2,1

TE RM AUTOMÁTICA C/JUNTA



CÓDIGO	MODELO	PVP (€)
11029046	6 X 1/4"	3,5
11029045	6 X 1/8"	3,4
11029048	8 X 1/4"	3,9
11029047	8 X 1/8"	3,8

ENLACE UNIÓN AUTOMÁTICO C/JUNTA



CÓDIGO	MODELO	PVP (€)
11029055	6	2
11029056	8	2,1
11029057	6-8	2,3

TUBO MANDO HIDRÁULICO TEFEN



CÓDIGO	MODELO	PVP (€)
15153005	6mm	33
15153006	8mm	40

Rollo 100 metros.

FILTRO DE TOMA



CÓDIGO	MODELO	PVP (€)
11028051	1/4"	7

CODO RM AUTOMÁTICO C/ JUNTA



CÓDIGO	MODELO	PVP (€)
11029038	6 X 1/4"	2,0
11029037	6 X 1/8"	1,7
11029040	8 X 1/4"	2,2
11029039	8 X 1/8"	2,1

CONECTOR RM AUTOMÁTICO C/JUNTA



CÓDIGO	MODELO	PVP (€)
11029034	6 X 1/4"	1,6
11029033	6 X 1/8"	1,4
11029036	8 X 1/4"	1,9
11029035	8 X 1/8"	1,8

TE ASIMÉTRICA AUTOMÁTICA C/JUNTA



CÓDIGO	MODELO	PVP (€)
11029042	ASM 6 X 1/4"	3,6
11029041	ASM 6 X 1/8"	3,5
11029044	ASM 8 X 1/4"	4
11029043	ASM 8 X 1/8"	3,9

TE UNIÓN AUTOMÁTICA C/JUNTA



CÓDIGO	MODELO	PVP (€)
11029050	6	2,4
11029051	8	2,8



PROGRAMADOR GALCÓN DC



CÓDIGO	SALIDAS	CONEXIÓN	VOLTAJE	UDS. CAJA	PVP (€)
11033004	4	3 HILOS	9V LATCH	1	140
11033007	6	3 HILOS	9V LATCH	1	175
11033018	4	2 HILOS	9V LATCH	1	140
11033019	6	2 HILOS	9V LATCH	1	175
11033015	12	3 HILOS	9V LATCH	1	570
11033016	12	2 HILOS	9V LATCH	1	597

4 arranques por estación.
Protección IP68.

PROGRAMADOR GALCÓN DC 1 SALIDA



CÓDIGO	SALIDAS	CONEXIÓN	VOLTAJE	UDS. CAJA	PVP (€)
11033002	VÁLVULA 1"	3 HILOS	9V LATCH	1	180
11033001	1 SOLENOIDE	3 HILOS	9V LATCH	1	156

4 arranques por estación.
Protección IP68.

PROGRAMADOR GALCÓN AC



CÓDIGO	SALIDAS	CONEXIÓN	VOLTAJE	UDS. CAJA	PVP (€)
11033008	4	2 HILOS	24VAC	1	149
11033009	6	2 HILOS	24VAC	1	159
11033014	8 (24)	2 HILOS	24VAC	1	487
11033025	MODULO AMPLIACIÓN 8 SALIDAS		24VAC	1	31

4 arranques por estación.
Protección IP65.

PROGRAMADOR GALCÓN DE GRIFO
11000

CÓDIGO	SALIDAS	CONEXIÓN	VOLTAJE	UDS. CAJA	PVP (€)
11033023	MANUAL	GRIFO	9V LATCH	1	104
11033024	BLUETOOTH	GRIFO	9V LATCH	1	112,5

4 arranques por estación.
Protección IP68.
Modelo bluetooth con aplicación para móvil.

SOLENOIDE GALCÓN
2 VÍAS

CÓDIGO	MODELO	PVP (€)
11021023	9v latch 3hilos	36

Función: 2 vías
Compatible con la mayoría de electroválvula y programadores.

SOLENOIDE GALCÓN
3 VÍAS

CÓDIGO	MODELO	PVP (€)
40001221	9v latch 3hilos	70

Función: 3 vías
Mando de apertura manual
Orificio 2mm.



PROGRAMADOR DE GRIFO MINI-ECO



CÓDIGO	DESCRIPCIÓN	PVP (€)
11023075	PROGRAMADOR DE GRIFO MINI-ECO 1 SALIDA	43
11023070	PROGRAMADOR DE GRIFO MINI-ECO 2 SALIDAS	75

3 riegos por día
 Apertura manual
 Fácil programación con una rueda
 Anulación de los planes de riego
 Gran pantalla digital
 1 y 2 zonas independientes
 Presión de trabajo 0.5 a 8bar

PROGRAMADOR GRIFO WIFI



CÓDIGO	DESCRIPCIÓN	PVP (€)
110230719	PROGRAMADO DE GRIFO 1 SALIDA WIFI + UB	115
11023073	PROGRAMADO DE GRIFO 2 SALIDA WIFI + UB	135
11023076	BOX HUB	35
11023074	CENTRALITA PARA 10 DISPOSITIVOS	104

Centro Wi-Fi con función de enchufe temporizador y programación en APP HOMGAR
 Modos dobles: Irrigación y nebulización
 1" rosca de manguera estándar con adaptador de 3/4".
 Presión de agua de trabajo de 0,5 a 8 bares
 Tiempo de duración del agua: 1s-11h 59min
 Frecuencia de riego: cualquier día que quieras
 Flujo de agua de trabajo: 5 L/min - 35 L/min.
 Alimentado por 4 x pilas AA (no incluidas)
 Distancia de alcance del sensor de humedad 50 metros

PROGRAMADOR BLUETOOTH



CÓDIGO	DESCRIPCIÓN	PVP (€)
11023084	PROGRAMADO DE GRIFO RAINPOINT BLUETOOTH	80

Conexión mediante bluetooth y programación en APP RAINPOINT
 Modos dobles: Irrigación y nebulización
 1" rosca de manguera estándar con adaptador de 3/4".
 Presión de agua de trabajo de 0,5 a 8 bares
 Tiempo de duración del agua: 1s-11h 59min
 Frecuencia de riego: cualquier día que quieras
 Alimentado por 4 x pilas AA (no incluidas)

PROGRAMADOR WIFI 8 SALIDAS



CÓDIGO	DESCRIPCIÓN	PVP (€)
11023085	PROGRAMADOR 24VAC WIFI 8 SALIDAS	140

Conexión mediante bluetooth y programación en APP RAINPOINT
 Modo de riego secuencial
 8 sectores + válvula general
 Tiempo de duración del agua: 1s-11h 59min
 Frecuencia de riego: cualquier día que quieras
 Alimentado 24vac



PROGRAMADOR + BOMBA SOLAR WIFI



NUEVO PRODUCTO

CÓDIGO	DESCRIPCIÓN	PVP (€)
11023083	PROGRAMADOR + BOMBA SOLAR WIFI	120

Conexión mediante WIFI y programación en APP HOMGAR
 6 programas de riego al día
 Conexiones y piquetas de hidroponia
 Presión de agua de trabajo de 0,3bares
 Tiempo de duración del agua: 10s-1h
 Frecuencia de riego: cualquier día que quieras
 Flujo de agua de trabajo: 5 L/min - 30 L/min.
 Alimentado por baterua recargable usb y placa solar

SENSOR DE TEMPERATURA Y HUMEDAD WIFI



NUEVO PRODUCTO

CÓDIGO	DESCRIPCIÓN	PVP (€)
11023080	SENSOR DE HUMEDAD CESPED	35
11023082	SENSOR DE TEMPERATURA	15

Conexión WIFI en APP HOMGAR

SENSOR DE TEMPERATURA PISCINA WIFI



NUEVO PRODUCTO

CÓDIGO	DESCRIPCIÓN	PVP (€)
11023077	SENSOR DE TEMPERATURA PISCINAS WIFI	40

Conexión WIFI en APP HOMGAR

PLUVIÓMETRO WIFI



NUEVO PRODUCTO

CÓDIGO	DESCRIPCIÓN	PVP (€)
11023078	PLUVIOMETRO WIFI	35

Conexión WIFI en APP HOMGAR

CONTADOR DE AGUA WIFI



NUEVO PRODUCTO

CÓDIGO	DESCRIPCIÓN	PVP (€)
11023081	CONTADOR DE AGUA WIFI	35

Conexión WIFI en APP HOMGAR



PROGRAMADOR TISU ICD-150



CÓDIGO	SALIDAS	CAJA	VOLTAJE	UDS. CAJA	PVP (€)
11023063	6	PARED	9V LATCH	1	370
11023065	14	PARED	9V LATCH	1	430
11023066	14	PARED	24VAC	1	400
11023067	14	PARED	12VDC	1	400
11023068	14	PANEL	24VAC	1	400

Apertura simultanea de todas las estaciones.
 10 horas de inicio por estación.
 10 horas de riego por estación.
 Limpieza de filtros por presostato y tiempo de riego.
 Programación de hasta limpieza de 14 filtros.
 Válvula maestra.

PROGRAMADOR LIMPIEZA C/PRESOSTATO ONIX



CÓDIGO	SALIDAS	CAJA	VOLTAJE	UDS. CAJA	PVP (€)
11023078	2	PARED	9-12V LATCH	1	390
11023079	2	PARED	24V/AC	1	415
11023080		MODULO 2 SALIDAS LATCH			50
11023081		MODULO 2 SALIDAS 24V/AC			50

Presostato diferencial electrónico
 Ampliable de 2 a 10 salidas
 Disponible en 24v/ac - 9v DC latch
 Retardo válvula maestra

PROGRAMADOR G75 BACCARA



CÓDIGO	SALIDAS	MODELO	VOLTAJE	UDS. CAJA	PVP (€)
11030002	1	PROGRAMADOR + SOLENOIDE	9V LATCH	1	80
11030001	1	PROGRAMADOR + VÁLVULA 1"	9V LATCH	1	100

Protección IP65
 Modelo de 2 vías electroválvula no incluida.



FILTRO MINI DE MALLA Y ANILLAS ONIX



CÓDIGO	MEDIDA	CONEXIÓN	M3/H	UDS. CAJA	PVP (€)	
12043025	20	3/4"	Malla	6	12	8
12043026	25	1"	Malla	6	12	8
12043027	30	1-1/4"	Malla	10	12	11
12043030	40	1-1/2"	Malla	11	6	16
12043019	40	1-1/2" SUPER	Malla	15	6	18
12043029	50	2"	Malla	15	6	18
12043024	20	3/4"	Anillas	6	12	9
12043020	25	1"	Anillas	6	12	9
12043021	30	1-1/4"	Anillas	10	12	16
12043022	40	1-1/2"	Anillas	11	6	18
12042046	40	1-1/2" SUPER	Anillas	15	6	21
12043023	50	2"	Anillas	15	6	21

Cuerpo PP
 Presión máxima de trabajo 8 atm
 Malla 120mesh (otra filtración consultar).
 Malla acero inox.
 Anillas 120mesh (otra filtración consultar).

FILTRO ANILLAS ONIX



CÓDIGO	MEDIDA	CONEXIÓN	M3/H	UDS. CAJA	PVP (€)	
12043034	50	2"	Rosca	20	1	131
12043035	50	2" SUPER	Rosca	25	1	165
12043036	80	3"	Rosca	25	1	170

Cuerpo PP
 Presión máxima de trabajo 8 atm.
 Anillas 120mesh (otra filtración consultar).
 Abrazadera acero.

FILTRO ANILLAS " W " ONIX



CÓDIGO	MEDIDA	CONEXIÓN	M3/H	UDS. CAJA	PVP (€)	
12042037	50	2" W	Rosca	20	1	131
12042038	50	2" SUPER W	Rosca	25	1	165
12042039	80	3" W	Rosca	25	1	170

Cuerpo PP
 Presión máxima de trabajo 8 atm.
 Anillas 120mesh (otra filtración consultar).
 Abrazadera acero.

FILTRO AUTOMÁTICO ANILLAS ONIX



CÓDIGO	MEDIDA	CONEXIÓN	M3/H	UDS. CAJA	PVP (€)	
12043031	50	2" SUPER	Rosca	25	1	600
12043032	80	3	Rosca	25	1	610

Cuerpo PP
 Presión máxima de trabajo 8 atm
 Anillas 120mesh (otra filtración consultar)
 Abrazadera acero.
 Presión mínima de lavado 2.5 bar.



CABEZAL DE FILTRADO AUTOMÁTICO ONIX



CÓDIGO	MEDIDA	CONEXIÓN	M3/H	CM2	PVP (€)
12043060	1 UNID - 2"	50 ROSCA	20	1530	1.450
12043037	2 UNID - 2"	80 BRIDA	48	3150	2.400
12043038	3 UNID - 2"	110 BRIDA	72	4770	3.400
12043039	4 UNID - 2"	160 BRIDA	96	6390	4.600
12043040	5 UNID - 2"	160 BRIDA	120	8010	5.700
12043041	6 UNID - 2"	160 BRIDA	144	9630	6.600
12043042	7 UNID - 2"	160 BRIDA	168	11250	7.400
12043043	8 UNID - 2"	200 BRIDA	192	12870	8.300
12043044	2 UNID - 3"	110 BRIDA	64	3150	2.950
12043045	3 UNID - 3"	110 BRIDA	96	4770	4.100
12043046	4 UNID - 3"	160 BRIDA	128	6390	5.400
12043047	5 UNID - 3"	160 BRIDA	160	8010	6.500
12043048	6 UNID - 3"	200 BRIDA	192	9630	8.100
12043049	7 UNID - 3"	200 BRIDA	224	11250	9.000
12043050	8 UNID - 3"	200 BRIDA	256	12870	10.300

Programador de limpieza no incluido
Presión máxima de trabajo 8 atm.
Anillas 120mesh (otra filtración consultar).



MODELO	AGUA CALIDAD ALTA	AGUA CALIDAD MEDIA	AGUA CALIDAD BAJA
2 UNID - 2"	44 m3/h	36 m3/h	24 m3/h
3 UNID - 2"	66 m3/h	54 m3/h	36 m3/h
4 UNID - 2"	88 m3/h	72 m3/h	48 m3/h
5 UNID - 2"	110 m3/h	90 m3/h	60 m3/h
6 UNID - 2"	132 m3/h	108 m3/h	72 m3/h
7 UNID - 2"	154 m3/h	126 m3/h	84 m3/h
8 UNID - 2"	176 m3/h	144 m3/h	96 m3/h
2 UNID - 3"	60 m3/h	52 m3/h	40 m3/h
3 UNID - 3"	90 m3/h	78 m3/h	60 m3/h
4 UNID - 3"	120 m3/h	104 m3/h	80 m3/h
5 UNID - 3"	150 m3/h	130 m3/h	100 m3/h
6 UNID - 3"	180 m3/h	156 m3/h	120 m3/h
7 UNID - 3"	210 m3/h	182 m3/h	140 m3/h
8 UNID - 3"	240 m3/h	208 m3/h	160 m3/h

Consultar tabla de caudales para la elección del filtro

PRESOSTATO DIFERENCIAL MURPHY



CÓDIGO	MODELO	PVP (€)
40001023	0-1 BAR	269

Tuercas incluidas
Accesorios de montaje en caja

PRESOSTATO DIFERENCIAL DANFOSS



CÓDIGO	MODELO	PVP (€)
40001023	0-1 BAR	336

PRESOSTATO WIKA MÁXIMA Y MÍNIMA



CÓDIGO	MODELO	PVP (€)
12040025	0-10 BAR	299

INTERRUPTOR DE CAUDAL



CÓDIGO	MODELO	PVP (€)
10011045	SF	108

Protección IP 65, clase I.
Microinterruptor estanco NA/NC.
Corriente máxima: 24...250Vca 15(8)A.
Presión máx. de trabajo: 11 bar (SF2: 30 bar)
Paleta en acero inoxidable AISI 316L.
Rosca 1" latón
Tubería de 1" a 8"



COLECTORES PP

03 FILTRACIÓN

CONTARIEGO

COLECTORES FILTRACIÓN



CÓDIGO	UND / FILTR	COLECTOR	CONEXION	PVP (€)
12040010	2 UNID - 2"	80	BRIDA	191
12040011	3 UNID - 2"	110	BRIDA	243
12040012	4 UNID - 2"	160	BRIDA	373
12040013	5 UNID - 2"	160	BRIDA	405
12040014	6 UNID - 2"	160	BRIDA	442
12040015	2 UNID - 3"	110	BRIDA	214
12040016	3 UNID - 3"	110	BRIDA	245
12040017	4 UNID - 3"	160	BRIDA	369
12040018	5 UNID - 3"	160	BRIDA	407

Colectores PEAD alta densidad.
Brida acero PN16.

COLECTORES DRENAJE



CÓDIGO	UND / FILTR	COLECTOR	CONEXION	PVP (€)
12040058	2 UNID - 2"	80	VIC	91
12040042	3 UNID - 2"	80	VIC	119
12040043	4 UNID - 2"	80	VIC	148
12040044	5 UNID - 2"	80	VIC	194
12040045	6 UNID - 2"	80	VIC	223
12040046	2 UNID - 3"	80	VIC	148
12040047	3 UNID - 3"	80	VIC	180
12040048	4 UNID - 3"	80	VIC	211
12040049	5 UNID - 3"	80	VIC	242

Colectores PEAD alta densidad.

SOPORTE COLECTOR



CÓDIGO	COLECTOR	LARGO CNT	UDS. CAJA	PVP (€)
12040050	80	40	1	47
12040051	80	60	1	47
12040052	110	40	1	47
12040053	110	60	1	47
12040054	160	40	1	52
12040055	160	60	1	52
12040056	200	40	1	52
12040057	200	60	1	52

ABRAZADERA VICTAULIC PLÁSTICA



CÓDIGO	MODELO	PVP (€)
40001307	2"	13
12040041	3"	17



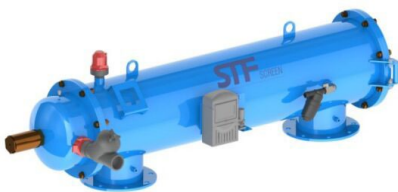
FILTRO DE MALLA VERTICAL FMA-1000



CÓDIGO	MEDIDA	CONEXIÓN	M3/H	CTM 2	PVP (€)
12050004	3"	BRIDA	40	1600	2892
12050005	4"	BRIDA	80	2400	4060
12050006	6"	BRIDA	130	4800	6323

Cuerpo acero al carbono
Pintura epoxi
Presión máxima de trabajo 8 atm
Limpieza automática
Presión de limpieza 2.5 bar
Grado de filtrado 120 mesh.

FILTRO DE MALLA HORIZONTAL FMA-4000



CÓDIGO	MEDIDA	CONEXIÓN	M3/H	CTM 2	PVP (€)
12051010	6"	BRIDA	150	7425	7789
12051011	8"	BRIDA	250	9900	8667
12051012	10"	BRIDA	350	12375	9732

Cuerpo acero al carbono
Pintura epoxi
Presión máxima de trabajo 8 atm
Limpieza automática
Presión de limpieza 2.5 bar
Grado de filtrado 120 mesh.

MODELO	CALIDAD ALTA	CALIDAD MEDIA	CALIDAD BAJA
1003	50 m3/h	30 m3/h	20 m3/h
1004	70 m3/h	50 m3/h	30 m3/h
1006	90 m3/h	70 m3/h	50 m3/h
4006	140 m3/h	110 m3/h	90 m3/h
4008	230 m3/h	180 m3/h	130 m3/h
4010	300 m3/h	250 m3/h	180 m3/h

Consultar tabla de caudales para la elección del filtro

FILTRO DE MALLA SEMIAUTOMÁTICO F6400



CÓDIGO	MEDIDA	CONEXIÓN	M3/H	CTM 2	PVP (€)
12043001	2"	ROSCA	25	540	329
12043002	3"	ROSCA	40	830	444

Cuerpo pp
Presión máxima de trabajo 8 atm
Limpieza automática
Presión de limpieza 1.5 bar
Grado de filtrado 120 mesh.



FILTRO DE ARENA



CÓDIGO	MEDIDA	CONEXIÓN	M3/H	KG ARENA	PVP (€)
12044001	1-1/2"	ROSCA	16	175	865
12044002	2"	ROSCA	30	350	1060
12044003	3"	BRIDA	50	600	1.760
12044004	4"	BRIDA	75	1100	2.682
12044005	6"	BRIDA	100	1500	3.572
12044006	2"	ROSCA GAVANIZ	30	350	1547
12044007	3"	BRIDA GALVANIZ	50	600	-

Cuerpo acero al carbono
Pintura epoxi
Presión máxima de trabajo 8 atm.
Portes a cargo del cliente

FILTRO DE MALLA CEPILLO



CÓDIGO	MEDIDA	CONEXIÓN	M3/H	L (MM)	PVP (€)
12046020	3"	BRIDA	40	580	827
12046021	4"	BRIDA	80	680	923
12046022	5"	BRIDA	100	750	1.364
12046023	6"	BRIDA	140	750	2.227

Cuerpo acero al carbono
Pintura epoxi
Presión máxima de trabajo 8 atm.

FILTRO DE MALLA



CÓDIGO	MEDIDA	CONEXIÓN	M3/H	L (MM)	PVP (€)
12046001	2" Y	ROSCA	45	440	441
12046014	2" L	ROSCA	45	340	441
12046003	3" Y	BRIDA	45	580	441
12046015	3" L	BRIDA	45	340	441
12046004	4" Y	BRIDA	70	440	544
12046019	4" Y	BRIDA	90	680	689
12046016	4" L	BRIDA	70	440	544
12046006	6" Y	BRIDA	150	750	1.434

Cuerpo acero al carbono
Pintura epoxi
Presión máxima de trabajo 8 atm.

HIDROCICLON



CÓDIGO	MEDIDA	CONEXIÓN	M3/H	L (MM)	PVP (€)
12045001	1-1/2"	ROSCA	8 -15	790	426
12045002	2"	ROSCA	15 - 28	860	433
12045003	2-1/2"	BRIDA	28 - 45	1030	643
12045004	3"	BRIDA	45 - 60	1210	739
12045009	2" PP	BRIDA	15 - 28	-	416
12045011	3" PP	BRIDA	45 - 60	-	636
12045012	4" PP	BRIDA	60 - 75	-	898

Cuerpo acero al carbono o Polipropileno
Pintura epoxi
Presión máxima de trabajo 8 atm.

**BOMBA SOPLANTE
USO DISCONTINUO****NUEVO
PRODUCTO**

Motor de 5,5 AMP,50 Hz.
Tensión 220V.
Tiempo máximo 40 seg. cada 5 minutos.

CÓDIGO	POTENCIA	TIPO	Q M3	MBAR	UDS. CAJA	PVP (€)
14110001	1.8 CV	MONOFASICO	140	40	6	162

**BOMBA SOPLANTE
USO CONTINUO****NUEVO
PRODUCTO**

CÓDIGO	CV	KW	TIPO	Q M3	MBAR	PVP (€)
14110013	0.75	0.55	MONOFASICO	85	160	320
14110009	1	0.75	MONOFASICO	140	200	347
14110010	1.5	1.1	MONOFASICO	180	230	458
14110011	2	1.5	MONOFASICO	250	280	589

CÓDIGO	CV	KW	TIPO	Q M3	MBAR	PVP (€)
14110002	1	0.75	TRIFASICA	140	200	347
14110003	1.5	1.1	TRIFASICA	180	230	458
14110012	2	1.5	TRIFASICA	250	280	589
14110004	3	2.2	TRIFASICA	310	360	731
14110005	4	3	TRIFASICA	350	380	850
14110006	5.5	4	TRIFASICA	400	450	1150

Turbinas de canal lateral.
Todo encolada bajo presión de aluminio.
No precisa mantenimiento.

SOPORTE BOMBA SOPLANTE

CÓDIGO	MEDIDA	PVP (€)
14112002	40x40x40	94

COLECTOR PVC

CÓDIGO	MODELO	PVP (€)
14110014	COLECTOR	19



AGITADOR ELÉCTRICO



NUEVO PRODUCTO

CÓDIGO	EJE	POTENCIA	MATERIAL	TIPO	UDS. CAJA	PVP (€)
14111016	1400	0.75CV	INOX	MONOFASICO	1	585
14111020	1600	0.75CV	INOX	MONOFASICO	1	689
14111015	1400	0.75CV	INOX	TRIFASICA	1	491
14111019	1600	0.75CV	INOX	TRIFASICA	1	679

Motor de 1.380 R.P.M.
Hélice corredera para cortar a medida el eje.

CÓDIGO	EJE	POTENCIA	MATERIAL	TIPO	UDS. CAJA	PVP (€)
14111032	1400	-	INOX	12VDC 22AMP	1	635
14111033	1600	-	INOX	12VDC 22AMP	1	705

AGITADOR HIDRÁULICO



CÓDIGO	EJE	MATERIAL	Q M3	BAR MAX	UDS. CAJA	PVP (€)
14111022	1000	PVC	18	6	1	611
14111024	1200	PVC	18	6	1	620
14111025	1400	PVC	18	6	1	650
14111026	1500	PVC	18	6	1	676

Funcionamiento 1,5 bar de diferencia.
Presión máxima 6 bar.
Conexión 3/4" hembra.

SOPORTE AGITADOR



CÓDIGO	DIAMETRO	PVP (€)
14112004	2 METROS	160
14112005	1,1 METRO	130



BOMBA DE PISTÓN DR



LITROS / H	BAR	CABEZAL	CÓDIGO	PVP (€) MONOF	CÓDIGO	PVP (€) TRIFAS
115	13	INOX	13072006	1550	13072005	1453
115	10	PVC	13072008	1334	13072007	1191
226	8.5	INOX	13072022	1628	13072021	1464
226	8.5	PVC	13072024	1426	13072023	1291
408	4.5	INOX	13072046	2015	13072045	1897
408	4.5	PVC	13072048	1567	13072047	1464
532	9.5	INOX	13072078	2909	13072077	2733
532	9.5	PVC	13072080	2291	13072079	2087
1042	4.8	INOX	13072102	3342	13072101	3192
1042	4.8	PVC	13072104	22506	13072103	2358
115	19.5	INOX			13072227	1466
226	12.5	INOX			13072228	1478
384	17	INOX			13072107	1871
532	12	INOX			13072108	2770
766	8	INOX			13072109	3039
142	6	INOX			13072110	3206

Modelo de cabezal PVC con pistón inoxidable.

BOMBA DE PISTÓN PS1 IFLOW CONTROL



LITROS / H	BAR	CABEZAL	CÓDIGO	PVP (€) MONOF	CÓDIGO	PVP (€) TRIFAS
110	17	INOX	13072160	805	13072161	737
110	10	PVC	13072178	937	13072179	871
220	8	INOX	13072162	937	13072163	883
220	8	PVC	13072180	1144	13072181	1063
304	6	INOX	13072164	963	13072165	945
304	6	PVC	13072182	1183	13072183	1007
505	10	INOX	13072166	1783	13072167	1641
505	10	PVC	13072184	1899	13072185	1702
730	7	INOX	13072230	1972	13072226	1828
730	7	PVC	13072232	1943	13072231	1665
1000	5	INOX	13072221	2159	13072222	2020
1000	5	PVC	13072219	2092	13072220	1897

Modelo de cabezal PVC con pistón cerámico.

BOMBA DE MEMBRANA - PVDF MS1



NUEVO PRODUCTO

LITROS / H	BAR	CABEZAL	CÓDIGO	PVP (€) MONOF	CÓDIGO	PVP (€) TRIFAS
60	10	PVDF	13072251	1246	13072255	1095
120	10	PVDF	13072252	1265	13072256	1110
220	7	PVDF	13072253	1354	13072257	1205
310	7	PVDF	13072254	1396	13072258	1246

Cabezal PVDF: 230V 50/60Hz.
Bolas: cerámica
Membrana: teflón
Juntas: FPM (vitón)

**BOMBA DE PISTÓN
PS1-12V/DC****NUEVO
PRODUCTO**

LITROS / H	BAR	CABEZAL	MOTOR	CONSUMO	CÓDIGO	PVP (€)
120	10	INOX	1/4"	20 AMP	13072125	1075
230	6	INOX	1/4"	20 AMP	13070019	1250

Consumo maximo a maxima presión.

**BOMBA DE PISTÓN
DR-12V/DC**

LITROS / H	BAR	CABEZAL	MOTOR	CONSUMO	CÓDIGO	PVP (€)
135	4	INOX	1/8"	13 AMP	13072139	1482
135	10	INOX	1/4"	20 AMP	13072141	1621
210	3	INOX	1/8"	13 AMP	13072143	1543
210	7	INOX	1/4"	20 AMP	13072145	1646
270	5	INOX	1/4"	20 AMP	13072147	2028
290	9	INOX	1/2"	34 AMP	13072149	2240

MOTOR DOSIFICADORA

CÓDIGO	MEDIDA	PVP (€)
1931067	TRIF 0.25KW	151
1931068	TRIF 0.37KW	143
1931078	TRIF 0.55KW	192
1931079	TRIF 0.75KW	197
1931083	MONF 0.25KW	171
1931080	MONF 0.37KW	191
1931081	MONF 0.55KW	253
1931082	MONF 0.75KW	334

**SOPORTE
BOMBA DOSIFICADORA**

CÓDIGO	MEDIDA	PVP (€)
14112003	21x15x20	55

**BOMBA ELECTROMAGNÉTICA
AMS 0-100%**

LITROS / H	BAR	MODELO	ML/IMP	TUBO Ø	CÓDIGO	PVP (€)
3	10	200	0.31	4x6	13075001	221
5	8		0.52			

Cabezal en PVC.
Juntas en vitón.
Bolas en cerámica.
Kit de instalación PVC.

**BOMBA ELECTROMAGNÉTICA
AKL 0-100%**

LITROS / H	BAR	MODELO	ML/IMP	TUBO Ø	CONDIGO	PVP (€)
4	12	603	0.42	6x4	13075022	439
8	2		0.83			
7	16	800	0.39	6X4	13075023	488
18	1		1			
30	5	803	1.67	8X12	13075024	597
55	2		3			

Cabezal en PVDF.
Juntas en vitón.
Bolas en cerámica.
Modo divisor de %

**BOMBA ELECTROMAGNÉTICA
TPG PULSOS Y 4-20mA**

LITROS / H	BAR	MODELO	ML/IMP	TUBO Ø	CÓDIGO	PVP (€)
4	12	603	0.42	6x4	13075030	552
8	2		0.83			
7	16	800	0.39	6X4	13075031	628
18	1		1			
30	5	803	1.67	8X12	13075032	766
55	2		3			

Cabezal en PVDF.
Juntas en vitón.
Bolas en cerámica.
Modo dosificación por pulsos , o 4-20mA.

**BOMBA ELECTROMAGNÉTICA
TPR PH - REDOX**

LITROS / H	BAR	MODELO	ML/IMP	TUBO Ø	CÓDIGO	PVP (€)
4	12	603	0.42	6x4	13075034	656
8	2		0.83			
7	16	800	0.39	6X4	13075035	759
18	1		1			
30	5	803	1.67	8X12	13075036	880
55	2		3			

Cabezal en PVDF.
Juntas en vitón.
Bolas en cerámica.
Sonda no incluida.

**BOMBA ELECTROMAGNÉTICA
AKS 0-100% 12VDC**

LITROS / H	BAR	MODELO	ML/IMP	TUBO Ø	CÓDIGO	PVP (€)
5	5	812	0.28	6x4	13075049	542
3	10		0.17			

Consumo máximo 4,5 amperios

**BOMBA ELECTROMAGNÉTICA
FMS PH - REDOX 12VDC**

LITROS / H	BAR	MODELO	TUBO Ø	CÓDIGO	PVP (€)
20	4	G-PH	6X8	13075045	1.190
10	10	FMS-PH	6X8	13075046	938

Cabezal en PVDF.
Juntas en vitón.
Bolas en cerámica.
Sonda no incluida.**VÁLVULA CONTRAPRESION AJUSTABLE
PVDF-VITON**

LITROS / H	BAR	MATERIAL	CONEXIÓN	CÓDIGO	PVP (€)
300	10	PVDF-VITÓN	3/8"	12042001	214
800	10	PVDF-VITÓN	3/4"	12042002	285
1500	10	PVDF-VITÓN	1"	12042003	369

Cabezal en PVDF.
Juntas en vitón.
Presión de apertura ajustable.
Disponible en acero inoxidable



SONDA PH SONDA REDOX

CÓDIGO	MODELO	PVP (€)
13077005	PH 0-14	119
13077006	REDOX	139



Longitud del cable 6 metros.
Presión máxima 6 bar.

ALARGO SONDA BNC

CÓDIGO	MODELO	PVP (€)
13077015	10 METROS	60



TUBO PE BLANCO PRESIÓN

CÓDIGO	MODELO	PVP (€)
13077038	6X4	4,1
13077028	8X12	8,2



SONDA NIVEL PVDF

CÓDIGO	MODELO	PVP (€)
13077014	SONDA PVDF	61



Longitud 2 metros.

PORTASONDAS

CÓDIGO	MODELO	PVP (€)
13077013	PORTASOND	38,5



Para sonda de PH o Redox.

VÁLVULA CONTRAPRESIÓN PVDF

CÓDIGO	MODELO	PVP (€)
1931075	6X4	89,6
1931076	8X12	160



Válvula 6x4 contrapresión.
Válvula 8x12 multifunción.

VÁLVULA DE INYECCIÓN PVDF

CÓDIGO	MODELO	PVP (€)
13077018	6X4	75,6
13077019	8X12	81



VÁLVULA DE ASPIRACIÓN PVDF

CÓDIGO	MODELO	PVP (€)
13077020	6X4	75,6
13077021	8X12	81



SOLUCIONES DE CALIBRACIÓN

CÓDIGO	MODELO	PVP (€)
13077022	PH7	10
13077023	PH4	10
13077024	REDOX	18



MEDIDOR BOLSILLO

CÓDIGO	MODELO	PVP (€)
13077026	PH 0-14	100
13077027	EC	100
13077033	PH + EC	250





TENSIÓMETROS IRROMETER



CÓDIGO	MODELO	PVP (€)
13077030	TENSIÓMETROS 150MM	236
13077031	TENSIÓMETROS 300MM	245
13077050	TENSIÓMETROS 450MM	253
13077033	TENSIÓMETROS 600MM	262
13077051	TENSIÓMETROS 900MM	279
13077032	EQUIPO DE SERVICIO	207

Tensiómetros de vacuometro con punta cerámica roscada
Para la puesta a punto es necesario el equipo de servicio
Suministro en 2 piezas

**BOMBA DOSIFICADORA HIDRAULICA
DOSATRON**

CÓDIGO	MODELO	LITROS / H	CAUDAL	REGUL %	PRESIÓN	PVP (€)
13070013	D25-RE2	50	2500 L/H	0.2 - 2	0.5 - 6 BAR	1066
13070014	D25-RE5	125	2500 L/H	1 - 5	0.5 - 6 BAR	1146
13070015	D25-RE10	250	2500 L/H	3 - 10	0.5 - 6 BAR	1241
13070016	D3-RE2	60	3000 L/H	0.2 - 2	0.5 - 6 BAR	934
13070017	D3-RE5	150	3000 L/H	0.5 - 5	0.5 - 6 BAR	1324
13070018	D3-RE10	300	3000 L/H	1 - 10	0.5 - 6 BAR	1472

**BOMBA DOSIFICADORA HIDRAULICA
IFLOWCONTROL**

CÓDIGO	MODELO	LITROS / H	CAUDAL	REGUL %	PRESIÓN	PVP (€)
13070005	D25-RE2	50	2500 L/H	0.2 - 2	0.5 - 6 BAR	675
13070006	D25-RE5	125	2500 L/H	1 - 5	0.5 - 6 BAR	900
13070007	D25-RE10	250	2500 L/H	3 - 10	0.5 - 6 BAR	1000

**BOMBA DOSIFICADORA
AMIAD**

CÓDIGO	MODELO	LITROS / H	CAUDAL	REGUL %	PRESIÓN	PVP (€)
13070012	Succión	320	2500 L/H		0.2 - 6 BAR	1105



FLOTAMETRO INYECTADO



NUEVO PRODUCTO

CÓDIGO	LITROS / H	CONEXIÓN	L (MM)	PRESIÓN	PVP (€)
13071032	10 - 100	ROSCA 1/2"	200	9 BAR	44
13071022	25 - 250	ROSCA 1/2"	200	9 BAR	44
13071023	50 - 500	ROSCA 1/2"	200	9 BAR	44
13071027	100 - 1000	ROSCA 1/2"	200	9 BAR	44
13071046	10 - 100	ENCOLAR 1/2"	200	9 BAR	44
13071047	25 - 250	ENCOLAR 1/2"	200	9 BAR	44
13071048	50 - 500	ENCOLAR 1/2"	200	9 BAR	44
13071049	100 - 1000	ENCOLAR 1/2"	200	9 BAR	44
13071033	160 - 1600	ROSCA 3/4"	230	9 BAR	84
13071034	250 - 2500	ROSCA 3/4"	230	9 BAR	84
13071035	300 - 3000	ROSCA 3/4"	230	9 BAR	84
13071044	400-4000	ROSCA 1"	288	9BAR	102
13071045	600-6000	ROSCA 1"	288	9BAR	102

INYECTOR VENTURI VICAMP



CÓDIGO	MODELO	LITROS / H	CONEXIÓN	DIÁMETRO (MM)	MATERIAL	PVP (€)
13078001	VC15	40	3/4"	3	PP	85
13078002	VC20	80	3/4"	5	PP	85
13078003	VC25	250	1"	7	PP	95
13078005	VC40	700	1-1/2"	9	PP	162

INYECTOR VENTURI MAZZEI



CÓDIGO	MODELO	LITROS / H	CONEXIÓN	DIÁMETRO (MM)	MATERIAL	PVP (€)
13071001	287	10 - 30	1/2"	3	PP	41
13071002	581	30 - 95	3/4"	6.3	PP	48
13071004	885	75 - 378	1"	9.5	PP	83
13071005	1583	255 - 680	1-1/2"	12	PP	103
13071006	2081	600 - 1900	2"	12	PP	175
13071014	484	30 - 95	3/4"	6.3	Kynar	99
13071015	885	75 - 378	1"	9.5	kynar	172

INYECTOR VENTURI PVC



CÓDIGO	MODELO	LITROS / H	CONEXIÓN	DIÁMETRO (MM)	MATERIAL	PVP (€)
13071012	PVC15	310 - 700	1/2"	-	PVC	33
13071013	PVC20	450 - 1020	3/4"	-	PVC	33



VÁLVULA RETENCIÓN PQ AMIAD

CÓDIGO	MODELO	PVP (€)
13076013	RETENC 3/4"	23



VÁLVULA PQ AMIAD

CÓDIGO	MODELO	PVP (€)
13076001	VAL 3/4"	106



VÁLVULA PQ INOX-TAZ

CÓDIGO	MODELO	PVP (€)
13076003	1/2" - 24/AC	177



**NUEVO
PRODUCTO**

Cuerpo Inox 316
Juntas FMK
Conexión BSP

ELECTROVALVULA PQ FIP

CÓDIGO	MODELO	PVP (€)
13076002	3/8" 24VAC	338



BOMBA PQ ARRASTRE MAGNÉTICO

CÓDIGO	MODELO	PVP (€)
13076044	3/4"	236



**NUEVO
PRODUCTO**

Cuerpo PP
Juntas vitón
27/32 LPM
Rosca 3/4"

VÁLVULA REGULACIÓN FIP

CÓDIGO	MODELO	PVP (€)
13076014	3/4" ENCOLAR	88





DEPOSITO TRONCOCÓNICO C/TAPA



CÓDIGO	LITROS	DIÁMETRO SUP (MM)	ALTURA (MM)	MATERIAL	PVP (€)
13076030	500	1010	1100	PAD	230
13076031	1000	1210	1450	PAD	260
13076032	1500	1450	1370	PAD	440
13076033	2000	1560	1410	PAD	540

Fabricado en Polietileno Alta densidad.
Tapa no hermética.
Calidad Alimentaria.
Portes a cargo del cliente

DEPOSITO DOSIFICADOR



CÓDIGO	LITROS	DIÁMETRO (MM)	ALTURA (MM)	MATERIAL	PVP (€)
13076034	50	376	680	PP	100
13076035	100	474	646	PP	130
13076036	230	575	942	PP	184
13076042	580	790	1216	PP	390
13076041	1050	995	1450	PP	570

Fabricado en Polietileno.
Tapa roscada.
Portes a cargo del cliente

DEPOSITO DOSIFICADOR GRAN CAPACIDAD



CÓDIGO	LITROS	DIÁMETRO (MM)	ALTURA (MM)	MATERIAL	PVP (€)
13076051	2000	1350	1666	PP	1066
13076052	3000	1535	1913	PP	1275
13076053	5000	1950	1970	PP	1872

Fabricado en Polietileno.
Tapa roscada.
Portes a cargo del cliente

DEPOSITO DOSIFICADOR ECO



CÓDIGO	LITROS	DIÁMETRO (MM)	ALTURA (MM)	MATERIAL	PVP (€)
13076057	3000	1550	1900	PP	950
13076058	5000	2000	2050	PP	1742

Fabricado en Polietileno.
Tapa roscada.
Portes a cargo del cliente



**ACOPLE RÁPIDO
ROSCA MACHO**



CÓDIGO	MODELO	PVP (€)
13076015	1-1/2"	30
13076016	2"	37

**ACOPLE RÁPIDO
ROSCA HEMBRA**



CÓDIGO	MODELO	PVP (€)
13076017	1-1/2"	30
13076018	2"	37

**ADAPTADOR
ROSCA MACHO**



CÓDIGO	MODELO	PVP (€)
13076028	1-1/2"	10
13076029	2"	13

**ADAPTADOR
ROSCA HEMBRA**



CÓDIGO	MODELO	PVP (€)
13076021	1-1/2"	10
13076022	2"	13

**ADAPTADOR
ESPIGA**



CÓDIGO	MODELO	PVP (€)
13076019	50	10
13076020	63	13

PASAMUROS PVC



CÓDIGO	MODELO	PVP (€)
13076004	3/4"	19,30
13076005	1"	21,90
13076006	1-1/4"	27,30
13076007	1-1/2"	32
13076008	2"	37,60

ADAPTADOR DEPOSITO



CÓDIGO	MODELO	PVP (€)
13076009	3/4"	34
13076010	1"	34
13076011	1-1/4"	34
13076012	1-1/2"	34

MEZCLADOR PVC



CÓDIGO	MODELO	PVP (€)
14112007	100	195
14112008	125	199
14112009	150	213
14112010	200	312

FILTRO ANILLAS PQ 1-1/2"



CÓDIGO	MODELO	PVP (€)
12052004	40 MESH	160
12052002	80 MESH	160

**FILTRO MALLA PQ AMIAD
3/4"**



CÓDIGO	MODELO	PVP (€)
12052001	120 MESH	43

**TAPA PARA DEPOSITO
(Tapa + aro)**



CÓDIGO	MODELO	PVP (€)
13076038	TAPA 255	35
13076039	TAPA 355	40

**TANQUE DE ABONADO DE POLIESTER**

CÓDIGO	LITROS	DIÁMETRO (MM)	ALTURA (MM)	MATERIAL	PRESIÓN	PVP (€)
13073001	25	380	404	POLIESTER	6	413
13073002	40	380	705	POLIESTER	6	437
13073003	60	380	760	POLIESTER	6	504
13073004	90	520	760	POLIESTER	6	559
13073005	120	520	850	POLIESTER	6	683
13073006	180	650	940	POLIESTER	6	903
13073012	250	790	990	POLIESTER	6	1105
13073007	40	380	705	POLIESTER	10	517
13073008	60	380	760	POLIESTER	10	601
13073009	90	520	760	POLIESTER	10	675
13073010	120	520	850	POLIESTER	10	816

Fabricado en Poliester.
Conexión pvc 3/4".

BOYA FLOTACIÓN

CÓDIGO	LITROS	FLOTACIÓN	DIÁMETRO (MM)	MATERIAL	PVP (€)
13078007	50	75 KG	630	PEAD	140
13078008	75	145 KG	600	PEAD	190
13078009	200	205 KG	1050	PEAD	250

Fabricado en Polietileno Alta densidad
Portes a cargo del cliente



GOTERO NETAFIM AUTOCOMPENSANTE



CÓDIGO	LITROS/H	PVP (€)
15150007	2	0,42
15150008	4	0,42
15150009	8,5	0,42
15150010	2 CARP	0,42
15150011	4 CARP	0,42
15150012	8,5 CARP	0,42

Cajas 2500 unidades.

GOTERO SUPERTIF AUTOCOMPENSANTE



CÓDIGO	LITROS/H	PVP (€)
15157039	2.2	0,19
15157040	3.8	0,19
15157041	7.8	0,19
15157045	12	0,19

Cajas 4000 unidades.

GOTERO NETAFIM ANTIDRENANTE



CÓDIGO	LITROS/H	PVP (€)
15150014	2	0,42
15150015	3	0,42
15150016	4	0,42
15150017	2 CARP	0,42
15150018	3 CARP	0,42
15150019	4 CARP	0,42

Cajas 2500 unidades.

GOTERO SUPERTIF ANTIDRENANTE



CÓDIGO	LITROS/H	PVP (€)
15157042	2.2	0,19
15157043	3.8	0,19
15157044	7.8	0,19
15157046	12	0,19

Cajas 4000 unidades.

GOTERO NETAFIM PCJ AUTOCOMP



CÓDIGO	LITROS/H	PVP (€)
15150023	2	0,28
15150024	4	0,28
15150025	8	0,28

Cajas 1300 unidades.

GOTERO REGULABLE



CÓDIGO	LITROS/H	PVP (€)
15157023	2.3	0,07
15157024	3.75	0,07
15157025	8.4	0,07

GOTERO NETAFIM BOTÓN TURBULENTO



CÓDIGO	LITROS/H	PVP (€)
15150001	2	0,36
15150002	4	0,36
15150003	8	0,36

Cajas 10000 unidades.

GOTERO CLICKTIF AUTOCOMPENSANTE



CÓDIGO	LITROS/H	PVP (€)
15157013	2	0,19
15157014	3	0,19
15157015	4	0,19
15157016	8	0,19

Cajas 4000 unidades.

GOTERO TURBO KEY TURBULENTO



CÓDIGO	LITROS/H	PVP (€)
15157020	2	0,15
15157021	4	0,15
15157022	8	0,15

Cajas 4000 unidades.

GOTERO CLICKTIF ANTIDRENANTE



CÓDIGO	LITROS/H	PVP (€)
15157009	2	0,19
15157010	3	0,19
15157011	4	0,19
15157012	8	0,19

Cajas 4000 unidades.

GOTERO REGULABLE



CÓDIGO	LITROS/H	PVP (€)
15150030	0-70	0,08

Cajas 4000 unidades.

GOTERO TURBO KEY AUTOCOMPENSANTE



CÓDIGO	LITROS/H	PVP (€)
15157017	2	0,15
15157018	4	0,15
15157019	8	0,15

Cajas 4000 unidades.



ENLACE ACETAL

CÓDIGO	CONEXIÓN	PVP (€)
--------	----------	---------

15156001	16	0,07
-----------------	----	-------------



Cajas 1800 unidades.

CONEXIÓN CTR ACETAL

CÓDIGO	CONEXIÓN	PVP (€)
--------	----------	---------

15156007	16	0,07
-----------------	----	-------------



Cajas 2400 unidades.

CODO ACETAL

CÓDIGO	CONEXIÓN	PVP (€)
--------	----------	---------

15156003	16	0,17
-----------------	----	-------------



Cajas 1000 unidades.

TE ACETAL

CÓDIGO	CONEXIÓN	PVP (€)
--------	----------	---------

15156002	16	0,192
-----------------	----	--------------



Cajas 800 unidades.

PIQUETA TUBERÍA

CÓDIGO	MODELO	PVP (€)
--------	--------	---------

15156020	16	0,18
-----------------	----	-------------



Cajas 1000 unidades.

VÁLVULA PP

CÓDIGO	CONEXIÓN	PVP (€)
--------	----------	---------

15156024	16	0,60
-----------------	----	-------------



Cajas 700 unidades.

PIQUETA CURVA

CÓDIGO	MODELO	PVP (€)
--------	--------	---------

15151009	PIQUETA	0,10
-----------------	---------	-------------



Cajas 4000 unidades.

VÁLVULA LIMPIEZA

CÓDIGO	CONEXIÓN	PVP (€)
--------	----------	---------

15156016	16	4,8
-----------------	----	------------



Presión operativa: 0,5 - 3,0 bar.
Tiempo de lavado: 25 - 30 segundos.
Volumen de lavado: 2,0 - 3,0 litros.

VÁLVULA ANTIDRENANTE

CÓDIGO	CONEXIÓN	PVP (€)
--------	----------	---------

15156018	16	5,1
-----------------	----	------------



Salida 1/2" hembra rosca.
Baja pérdida de carga.
Presión de trabajo 1.4 - 4 bar.



**ASPERSOR CIRCULO COMPLETO
5022-U**

CÓDIGO	ALCANCE (M)	LITROS / H	PRESIÓN	CONEXIÓN	BOQUILLA (MM)	PVP (€)
16202017	21.5	3500	2	1/2"	2.4	11



**ASPERSOR SECTORIAL
4778-GAG**

CÓDIGO	ALCANCE (M)	LITROS / H	PRESIÓN	CONEXIÓN	BOQUILLA (MM)	PVP (€)
16202018	22	4500	2	1/2"	2.8	13



**ASPERSOR CIRCULO COMPLETO
MEGANET NETAFIM**

CÓDIGO	ALCANCE (M)	LITROS / H	PRESIÓN	CONEXIÓN	BOQUILLA (MM)	PVP (€)
16203004	7.5	250	2.5	1/2"	VERDE	7



KIT PARA ASPERSOR 1/2"

CÓDIGO	DESCRIPCIÓN	PVP (€)
16203006	KIT ADAPTADOR 1/2" + TUBO + CONECTOR	4,5
16203007	VARILLA GALVANIZADA 1.2 METROS	3,9





**MICROASPERSOR SPINNET
NETAFIM**



CÓDIGO	MODELO	BOQUILLA	PVP (€)
17240112	SPINNET 70L/H	GRIS	2,18
17240113	SPINNET 90L/H	VERDE	2,18
17240114	SPINNET 120L/H	NARANJA	2,18

**NEBULIZADOR COOLNET
NETAFIM**



CÓDIGO	MODELO	LITROS/H	PVP (€)
18280004	COOLNET 1 SALIDA	5.5	1,63
18280005	COOLNET 2 SALIDAS	11	3,51
18280006	COOLNET 4 SALIDAS	22	3,56

VÁLVULA AD ANTIDRENANTE



CÓDIGO	MODELO	PVP (€)
18280033	2.5 BAR	2,1
18280007	3.5 BAR	2,1

ESTABILIZADOR



CÓDIGO	MODELO	PVP (€)
18280009	15 CENTIM	1,4
	30 CENTIM	

**MICROASPERSOR HADAR
NAANDANJAIN**



CÓDIGO	MODELO	BOQUILLA (MM)	PVP (€)
17240118	HADAR 103L/H	AZUL	1,3
17240119	HADAR 128L/H	AMARILLA	1,3
17240120	HADAR 166L/H	VERDE	1,3

**NEBULIZADOR FOGUER
NAANDANJAIN**



CÓDIGO	MODELO	LITROS/H	PVP (€)
18280011	FOGGER 1 SALIDA (BOQUILLA)	7	2,1
18280018	FOGGER 2 SALIDAS	14	6,9
18280019	FOGGER 4 SALIDAS	28	9,5

VÁLVULA PDANTIDRENANTE



CÓDIGO	MODELO	PVP (€)
17240069	2.5 BAR	2,3
17240073	3.5 BAR	2,3

ESTABILIZADOR



CÓDIGO	MODELO	PVP (€)
17240013	30 CENTIM	1,9
17240014	60 CENTIM	2,1



VENTOSA CINÉTICA ONIX



NUEVO PRODUCTO

CÓDIGO	CONEXIÓN	BASE	BAR MAX	UDS. CAJA	PVP (€)	
19191039	3/4"	RM	PP	8	12	11
19191040	1"	RM	PP	8	12	11
19191041	2"	RH	PP	8	6	36

Ventosa cinética doble efecto.
Rango de trabajo 0,3 bar - 8 bar.

VENTOSA DOBLE EFECTO ONIX



NUEVO PRODUCTO

CÓDIGO	CONEXIÓN	BASE	BAR MAX	UDS. CAJA	PVP (€)	
19191042	1"	RM	PP	10	6	27
19191043	2"	RM	PP	10	6	42

Ventosa doble efecto.
Rango de trabajo 0,3 bar - 10 bar.

VENTOSA TRIPLE EFECTO ONIX



NUEVO PRODUCTO

CÓDIGO	CONEXIÓN	BASE	BAR MAX	UDS. CAJA	PVP (€)	
19191037	1"	RM	PP	10	6	37
19191038	2"	RM	PP	10	6	60

Ventosa triple efecto.
Rango de trabajo 0,3 bar - 10 bar.



VÁLVULA DE BOLA MACHO-HEMBRA

NUEVO
PRODUCTO

CÓDIGO	MEDIDA	CONEXIÓN	PN	L (MM)	UDS. CAJA	PVP (€)
19195101	15	1/2"	16		1	5
19195102	20	3/4"	16		1	7
19195103	25	1"	16		1	12
19195104	30	1-1/4"	16		1	19
19195105	40	1-1/2"	16		1	26
19195106	50	2"	16		1	39

Presión máxima 40 bar.

VÁLVULA DE BOLA HEMBRA-HEMBRA

NUEVO
PRODUCTO

CÓDIGO	MEDIDA	CONEXIÓN	PN	L (MM)	UDS. CAJA	PVP (€)
19195003	15	1/2"	16		1	5
19195004	20	3/4"	16		1	7
19195005	25	1"	16		1	12
19195006	30	1-1/4"	16		1	19
19195007	40	1-1/2"	16		1	26
19195008	50	2"	16		1	39

Presión máxima 40 bar.

VÁLVULA DE COMPUETA ELASTICA

NUEVO
PRODUCTO

CÓDIGO	MEDIDA	CONEXIÓN	PN	L (MM)	UDS. CAJA	PVP (€)
19195041	20	3/4"	16		1	12
19195042	25	1"	16		1	18
19195043	30	1-1/4"	16		1	30
19195044	40	1-1/2"	16		1	40
19195045	50	2"	16		1	56

Presión máxima 20 bar.

PREFILTRO Y ROSCADO

NUEVO
PRODUCTO

CÓDIGO	MEDIDA	CONEXIÓN	PN	L (MM)	UDS. CAJA	PVP (€)
19194002	15	1/2"	16		1	6
19194003	20	3/4"	16		1	8
19194004	25	1"	16		1	12
19194008	30	1-1/4"	16		1	25
19194006	40	1-1/2"	16		1	30
19194007	50	2"	16		1	53

Presión máxima 16 bar.



REDUCTOR DE PRESIÓN DIRECTO



**NUEVO
PRODUCTO**

CÓDIGO	MEDIDA	CONEXIÓN	PN	L (MM)	UDS. CAJA	PVP (€)
19192001	15	1/2"	16		1	56
19192002	20	3/4"	16		1	68
19192003	25	1"	16		1	138
19192004	30	1-1/4"	16		1	148
19192005	40	1-1/2"	16		1	236
19192006	50	2"	16		1	343

Presión máxima 16 bar.
Presión de salida regulable 1 a 6 bar.

VALVULA DE SEGURIDAD



**NUEVO
PRODUCTO**

CÓDIGO	MEDIDA	CONEXIÓN	PN	L (MM)	UDS. CAJA	PVP (€)
19194002	15	1/2"	16		1	5,69
19194003	20	3/4"	16		1	8,32
19194004	25	1"	16		1	12,35
19194008	30	1-1/4"	16		1	25,5
19194006	40	1-1/2"	16		1	30,5
19194007	50	2"	16		1	52,7

Presión máxima 16 bar.
Presión de salida regulable 1 a 8 bar.



VÁLVULA DE MARIPOSA
PALANCA



NUEVO
PRODUCTO

CÓDIGO	MEDIDA	CONEXIÓN	PN	L (MM)	UDS. CAJA	PVP (€)
19193001	50	2"	16		1	48
19193002	65	2-1/2"	16		1	55
19193003	80	3"	16		1	60
19193004	100	4"	16		1	67
19193005	125	5"	16		1	97
19193006	150	6"	16		1	136
19193022	200	8"	16		1	159

Presión máxima 16 bar.
Fundición dúctil GGG50.
Compuerta inox.

VÁLVULA DE MARIPOSA
MANDO REDUCTOR



NUEVO
PRODUCTO

CÓDIGO	MEDIDA	CONEXIÓN	PN	L (MM)	UDS. CAJA	PVP (€)
19193013	50	2"	16		1	106
19193014	65	2-1/2"	16		1	113
19193015	80	3"	16		1	115
19193016	100	4"	16		1	140
19193017	125	5"	16		1	179
19193018	150	6"	16		1	205
19193019	200	8"	16		1	370
19193020	250	10"	16		1	435
19193021	300	12"	16		1	478

Presión máxima 16 bar.
Fundición dúctil GGG50.
Compuerta inox.

VÁLVULA DE COMPUERTA
CIERRE ELÁSTICO



NUEVO
PRODUCTO

CÓDIGO	MEDIDA	CONEXIÓN	PN	L (MM)	UDS. CAJA	PVP (€)
19190013	50	2"	16	150	1	92
19190014	65	2-1/2"	16	170	1	104
19190015	80	3"	16	180	1	129
19190016	100	4"	16	190	1	173
19190017	125	5"	16	200	1	214
19190018	150	6"	16	210	1	286
19190019	200	8"	16	230	1	453
19190020	250	10"	16	250	1	725
19190021	300	12"	16	270	1	1.080

Presión máxima 16 bar.
Fundición dúctil GGG50.
Bridas PN16.



PREFILTRO CAZAPIEDRAS CESTO



NUEVO PRODUCTO

CÓDIGO	MEDIDA	CONEXIÓN	PN	L (MM)	UDS. CAJA	PVP (€)
19194020	50	2"	16	207	1	134
19194021	65	2-1/2"	16	210	1	155
19194022	80	3"	16	251	1	211
19194023	100	4"	16	292	1	288
19194024	125	5"	16	334	1	388
19194025	150	6"	16	378	1	520
19194026	200	8"	16	475	1	795
19194027	250	10"	16	511	1	1316
19190021	300	12"	16	667	1	-

Presión máxima 16 bar.
Fundición dúctil GGG50.
Bridas PN16.

PREFILTRO CAZAPIEDRAS "Y"



NUEVO PRODUCTO

CÓDIGO	MEDIDA	CONEXIÓN	PN	L (MM)	UDS. CAJA	PVP (€)
19194011	50	2"	16	207	1	69
19194012	65	2-1/2"	16	210	1	97
19194013	80	3"	16	251	1	113
19194014	100	4"	16	292	1	154
19194015	125	5"	16	334	1	212
19194016	150	6"	16	378	1	306
19194017	200	8"	16	475	1	518
19194018	250	10"	16	511	1	918
19194019	300	12"	16	667	1	1.327

Presión máxima 16 bar.
Fundición dúctil GGG50.
Bridas PN16.

VÁLVULA DOBLE COMPUERTA



NUEVO PRODUCTO

CÓDIGO	MEDIDA	CONEXIÓN	PN	L (MM)	UDS. CAJA	PVP (€)
13071036	50	2"	16	207	1	74,33
13071037	65	2-1/2"	16	210	1	108,58
13071038	80	3"	16	251	1	126,39
13071039	100	4"	16	292	1	174,36
13071040	125	5"	16	334	1	239,85
13071041	150	6"	16	378	1	344,16
13071042	200	8"	16	475	1	587,47
13071043	250	10"	16	511	1	1.038,70

Presión máxima 16 bar.
Fundición dúctil GGG50.
Bridas PN16.



VÁLVULA DE MARIPOSA ACTUADOR NEUMÁTICO



NUEVO PRODUCTO

MEDIDA	CONEXIÓN	CÓDIGO SIMPLE	PVP (€)	CÓDIGO DOBLE	PVP (€)
50	2"	19195075	361,35	19195067	252,30
65	2-1/2"	19195076	376,86	19195068	302,47
80	3"	19195077	433,24	19195069	832,50
100	4"	19195078	476,99	19195070	364,00
125	5"	19195079	857,28	19195071	541,29
150	6"	19195080	864,63	19195072	548,73
200	8"	19195081	1.700,01	19195073	1.017,54
250	10"	19195082	2.058,53	19195074	1.234,00

Disco inoxidable
Asiento EPDM blando

VÁLVULA DE MARIPOSA ACTUADOR ELÉCTRICO



NUEVO PRODUCTO

MEDIDA	CONEXIÓN	CÓDIGO 12v ac/dc	PVP (€)	CÓDIGO 24-240v	PVP (€)	CÓDIGO	PVP (€)
50	2"	19195123	496,16	19195048	524,00	19195056	consultar
65	2-1/2"	19195124	639,41	19195049	639,41	19195057	consultar
80	3"	19195125	761,58	19195050	761,58	19195057	consultar
100	4"	19195126	823,19	19195051	823,19	19195058	consultar
125	5"	19195127	1.077,10	19195052	1.077,10	19195058	consultar
150	6"	19195128	1.296,65	19195053	1.296,65	19195059	consultar
200	8"	19195129	1.636,09	19195054	1.636,09	19195059	consultar
250	10"	19195130	1.852,54	19195055	1.852,54	19195060	consultar

Disco inoxidable
Asiento EPDM blando

VÁLVULA DE BOLA ACTUADOR NEUMÁTICO



MEDIDA	CONEXIÓN	CÓDIGO SIMPLE	PVP (€)	CÓDIGO DOBLE	PVP (€)
25	1"	19195090	274,37	19195083	204,44
30	1-1/4"	19195091	351,99	19195084	269,42
40	1-1/2"	19195092	407,83	19195085	337,21
50	2"	19195093	537,79	19195086	379,42

VÁLVULA DE BOLA ACTUADOR ELÉCTRICO



MEDIDA	CONEXIÓN	CÓDIGO 12v ac/dc	PVP (€)	CÓDIGO 24-240v	PVP (€)
25	1"	19195060	503,53	19195056	503,53
30	1-1/4"	19195061	667,72	19195057	667,72
40	1-1/2"	19195062	694,18	19195058	694,18
50	2"	19195063	772,15	19195059	772,15

CONDICIONES GENERALES DE VENTA

01

FORMA DE PAGO

La forma de pago no sobrepasará nunca los 60 días de la fecha de la factura previa autorización del gerente. Cualquier aplazamiento de facturas, en su vencimiento originará el cierre de la cuenta a crédito, hasta la satisfacción de la deuda y un cargo por gasto de demora.

02

IVA

Se aplicará el valor oficial vigente en el momento de la compra.

03

RECLAMACIONES

No se admitirán reclamaciones por diferencia de cantidad o mercancía transcurridos 10 días de la fecha de entrega.

Las reclamaciones en garantía o por defecto de fabricación, deberán ser sometidas a revisión del fabricante.

Haciéndose este, cargo de la reposición del producto o devolución del dinero.

04

DEVOLUCIÓN DE MERCANCÍAS

Las devoluciones serán siempre a portes PAGADOS.

En las devoluciones deben incluir albarán de entrega con indicador de referencia de compra del material (nº de albarán o factura y fecha).

Las devoluciones que se realicen antes de 30 días naturales de la fecha de suministro no tendrán ningún tipo de demérito.

A partir de los 30 días naturales hasta los 2 meses se cobrará un importe fijo de 6€ en concepto de trámite de devolución.

Desde los 3 meses hasta los 6 meses de la fecha de compra, se cobrará un 7% sobre el valor del material abonado, siempre con un importe mínimo de 6€, en concepto de trámite de devolución.

IMPORTANTE

La mercancía sale de nuestros almacenes en perfectas condiciones, por lo que de llegar dañada, deberán hacer la reclamación por escrito en el plazo de 24 horas a la agencia de transportes (que normalmente cobra un seguro) para reclamar el desperfecto. No aceptaremos al respecto ningún tipo de reclamación.

05

PORTES

Los portes serán pagados para pedidos netos de más de 400 €, a excepción de los siguientes artículos que por el volumen.

Se fijarán condiciones especiales.

Filtros de arena, Cabezales de filtrado, Depósitos.

IMPORTANTE

Los precios de la presente Tarifa están sujetos a modificaciones constantes, debido a actualizaciones de precios de nuestros proveedores, cambios de proveedor, etc. Antes de realizar su pedido consulte siempre precios actualizados a nuestro Dpto. Comercial.



COMERCIAL@CONTARIEGO.NET

C/ALCALDE CLEMENTE GARCÍA,
PARCELA 29-4, MOD. H, POL. IND. OESTE,
C.P. 30169, SAN GINÉS, MURCIA

M +34 696 986 379
T +34 968 886 837

WWW.CONTARIEGO.NET